

Plejeplan

for

Overdrev i Eskilstrup Skovhave

Plejeplan nr. 106



Vestsjællands Amt

Natur & Miljø - Vandløb og Naturpleje - April 2001

J.nr.: 8-70-52-40-343-1002-1999

Plejeplan

for

Overdrev i Eskilstrup Skovhave

Plejeplan nr. 106



Vestsjællands Amt

Natur & Miljø - Vandløb og Naturpleje - April 2001

J.nr.: 8-70-52-40-343-1002-1999

Projektbeskrivelse

Indledning og baggrund

Eskilstrup Skovhave ligger sydvest for Ulkerup Skov ikke langt fra landsbyen Eskilstrup i Trundholm Kommune.

Før skovhaven, et område på ca. 5,5 ha., for nyligt skiftede ejer, har den været i samme families eje i små 400 år og er registreret som græsset overdrev tilbage til 1648 (ældre registreringer findes ikke, da materialet gik til under Svenskekrigene). Den nuværende ejer af Eskilstrup Skovhave, Peter Davidsen, købte stedet med den tanke, at det skulle vedblive med at være græsningsoverdrev.

Indenfor sidste halvdel af det 20. århundrede har området i perioder været opdyrket og gødsket. Dog har hverken gødskning eller dyrkning - bortset fra enkelte vildtagre - fundet sted indenfor de sidste ca. 10 år, og indenfor denne periode er der blevet græsset jævnlige, men ikke konsekvent.

Området er, på nær nogle vandhuller og lidt eng/mose i det lavest beliggende del, ikke registreret som beskyttet af naturbeskyttelseslovens § 3. Ikke desto mindre anses området af mange, blandt andre ansatte i det lokale skovdistrikt, for at være en naturperle. Dette skyldes dels stedets umiddelbare skønhed i form af et bølgende landskab, stendige og levende hegn, som delvist omkranser arealet og bl.a. består af smukke, gamle, flerstammede egetræer, men også visse fund af sjældne orkideer, bl.a. hvidgul gøgeurt. Amtet har dog endnu ikke verificeret dette fund. En lille lund i nordøst har fra gammel tid været drevet som stævningskov.

Formål

Amtet vurderer, at Skovhaven er bevaringsværdig, at den kan byde på gode oplevelser for publikum, og at der med tiden vil indfinde sig en mere artsrig flora, såfremt arealet afgræsses konsekvent. Formålet med amtets pleje er at genskabe noget, der kommer så tæt som muligt på det overdrev, Skovhaven engang var.

Eksisterende forhold

Området skræner kraftigt fra sydvest ned mod nordøst. Der findes 3-4 vandhuller, og i den nordøstlige ende, hvor området støder op til Ulkerup Skov (Odsherred Statsskovdistrikt), er en fladvandet, tilgroet sø på ca. 2500 m² og en lille lund med gamle træer.

Den fladvandede sø vil - når den er retableret - blive et ideelt levested for padder og et smukt landskabeligt element. Lunden inddrages i græsningsarealet, så den med tiden fremstår som en græsningskov, åben og let tilgængelig.

Der findes i dag et pigtrådshegn, som er faldet helt sammen. Amtet etablerer en ny hegning.

Projektforslag

- Området gennemgås af en af amtets biologer, som foretager floraregistrering til brug ved senere undersøgelser af effekten af plejen.
- Moscn reetableres som sø ved skovning og opgravning af pilebuske, så der kun står enkelte rødel tilbage i kanten.
- Særligt bevaringsværdige træer i det levende hegn fritstilles, så man bedre kan nyde dem, og for at beskytte dem mod andre træers slid på deres grene.
- Hegnslinien ryddes - dels for opvækst, dels for gammelt hegn -, og nyt elhegn opsættes. Der etableres to folde, én i den nordøstlige, én i den sydvestlige del. Passage mellem foldene sker gennem et led og en låge til publikum.
- Adgangsforhold sikres, dels fra skoven, dels fra vejen Skovhaven. Begge steder opsættes låger (karruscller).
- Skilt med information om Skovhaven opstilles.

Fremtidige forhold

Der er indgået græsningsaftale med Skovhavens ejer, Peter Davidsen, Skovhaven 8, Eskilstrup, 4560 Vig, som i følge aftalen står for den alm. vedligeholdelse af hegn m.m..

Efterfølgende kontrol på lokaliteten

Amtet vil med passende intervaller undersøge, om plejen har den ønskede effekt og evt. henstille til ejeren at regulere græsningstrykket, så plejen bliver mere hensigtsmæssig.

Bilag

1. Skitse over plejeprojekt
2. § 3 - områder
3. Skitse af elhegn

Arbejdsbeskrivelse

(Se bilag 1).

Generelt: Ingen kørsel på området, som ikke er absolut nødvendig. Hvis der skal køres på våde steder, lægges der plader/måtter ud.

Sø: Træer fældes, fældede træer og rødder fjernes køres op af søen med gravemaskine efter aftale. Det er vigtigt, at kun den aftalte vej til/fra søen benyttes, da der ellers kan ske skade på værdifuld flora i den sydvestlige bredzone. Grænsen til dette område markeres tydeligt inden arbejdet påbegyndes. Toppene flises og flisen spredes efter aftale m. ejer i hjulspor uden for området. Rødderne køres væk. Stammer efterlades på et for ejeren tilgængeligt sted, så denne kan skære det op til brænde.

Hegnslinie: Ryddes m. motorsav / krattrydder. Hegnslinien er afmærket m. pæle. Der hvor hegnslinien ryddes som en korridor gennem krattet, skal denne have en min. bredde på 2 m. Kvas lægges i bunker så langt inde på overdrevet, at de ikke er i vejen for opsætning af hegn (se "kvas" nedenfor).

Træer: Træer mærket med rød prik, fældes og trækkes ud på det åbne stykke. Ejeren skærer det selv op. Alle bævreasp *ringes* (også de helt små træer), d.v.s. bark og det grønne lag indenunder fjernes i en ring rundt om stammen. Det kan lettest gøres med motorsav på de større træer og med ridsekniv på de mindre.

Kvas: Kvaset fra søen og hegnslinien brændes af på et passende sted i den øvre del af Skovhaven.

Hegn: Vildtheget fjernes efter aftale, rulles sammen og lægges, så det kan hentes af ejeren. Der opsættes 90 cm højt hegn med tre tåde - to strømførende øverst, én ikke-strømførende nederst, som jordes. Der benyttes pæle og hjørnestolper af robinia og bats ind imellem (se bilag 3).

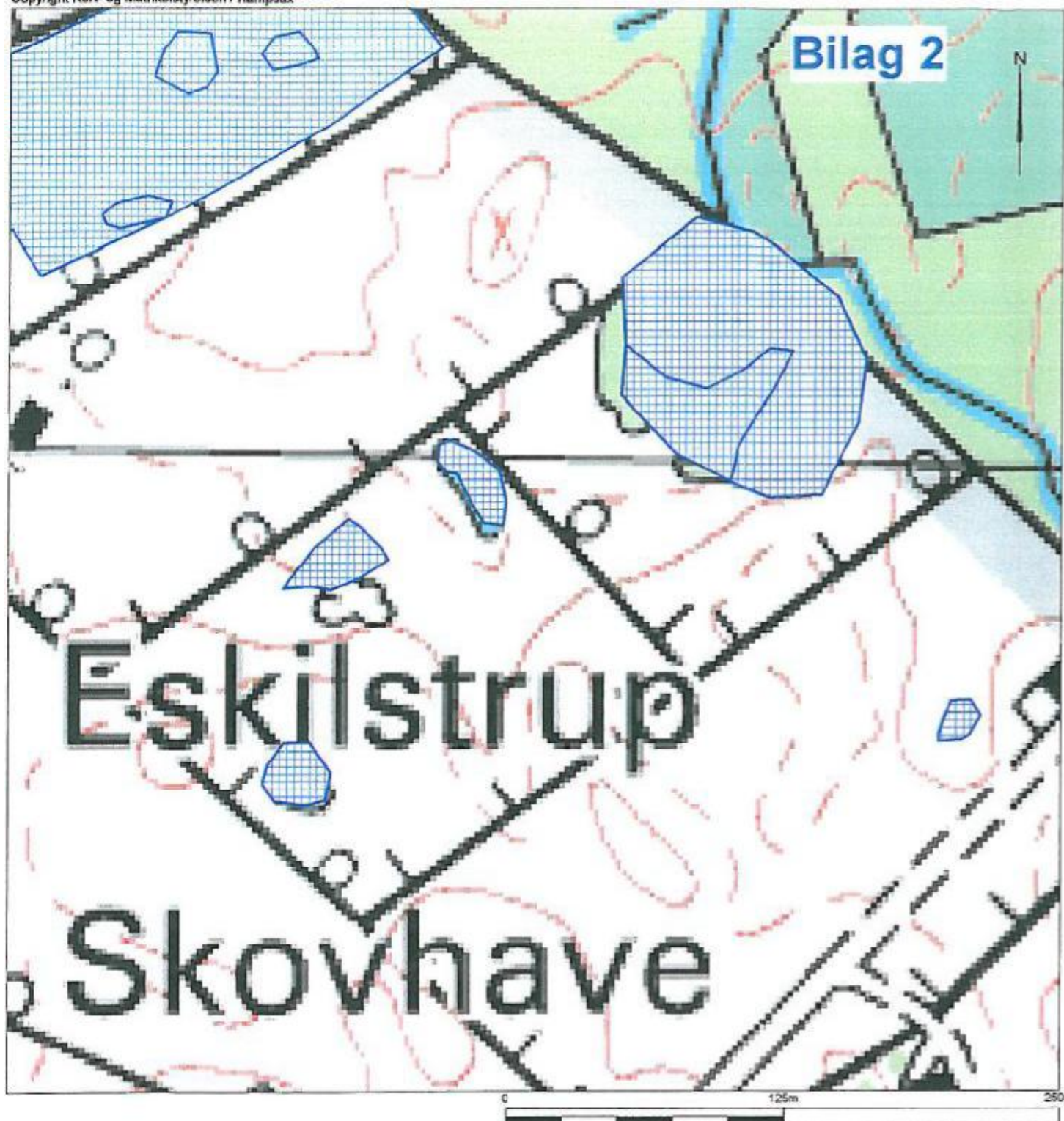
Strømgiver: Elheget forbindes efter aftale til naboen, Torben Jørgensens elhega, nordvest for skovhaven.

Tidsplan

December 2000: Søen reableres.

November - december 2001: Hegnslinie ryddes, hegn opsættes.

Forår 2002: Låger, spændingsgiver, skilt m.m. opsættes, kvas afbrændes. Afgræsning kan begynde.



Emne: Eskilstrup Skovhave, § 3 områder

p3_områder Tegnforklaring

 Region

NATUR
& miljø

Vestsjællands Amt, Alléen 15, 4180 Sorø

Tlf. 57672800. Fax. 57672000

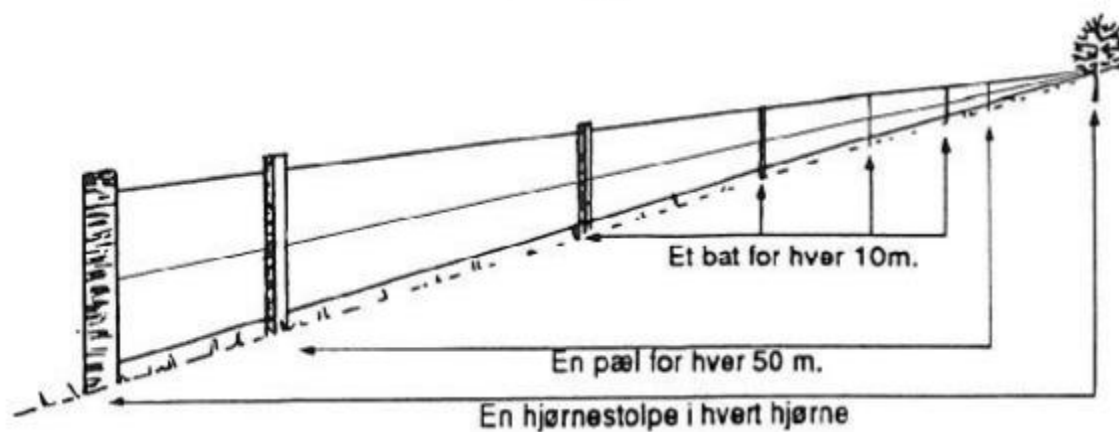
E-mail: naemt@vestamt.dk

www.vestamt.dk/natur

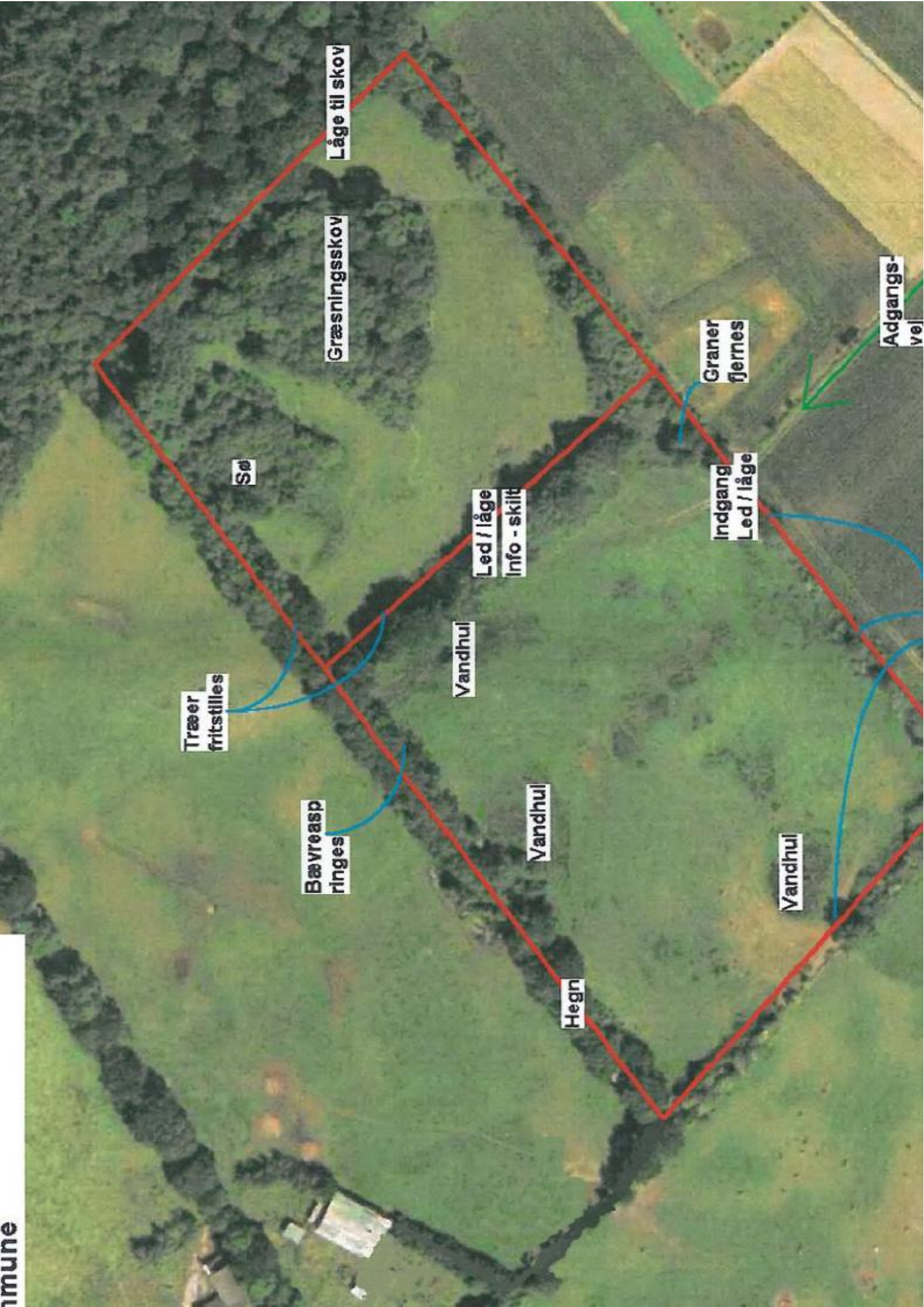
VESTJÆLLANDS AMT

Bilag 3

Elhegn



Hegnet skal være 90 cm højt, tre-trådet og bestå af hjørnestolper, pæle (begge robinia) samt bats, der ikke graves ned, og som holder trådene adskilt. Der bruges en meget kraftig hegnstråd, der monteres, så den kan løbe frit igennem pælene. Ved hjørner, låger og led forsynes stolperne med skræstivere. Ved lange spænd og terrænspring anvendes om nødvendigt ekstra pæle i stedet for bats.



Låge til skov

Græsningskov

Sø

Træer
fritstilles

Bævreasp
ringes

Vandhul

Vandhul

Vandhul

Hegn

Led / låge
Info - skilt

Graner
fjernes

Indgang
Led / låge

Adgangs-
vej