

ODSHERRED
KOMMUNE



Din kasse til farligt affald



DU KAN TAGE DEN I BRUG MED DET SAMME

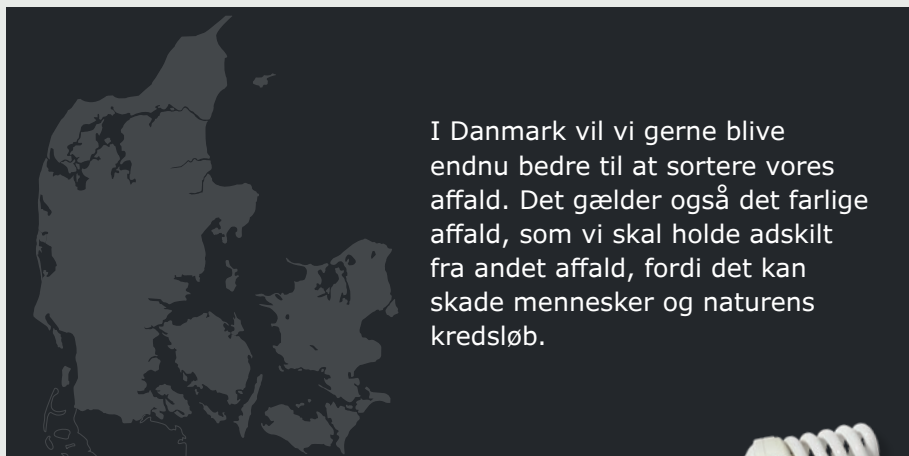
Du har fået **en rød kasse** til farligt affald, småt elektronik og batterier

Vi starter indsamling af miljøkassen fra 2. januar 2023, men du kan tage kassen i brug med det samme.

I dette hæfte kan du læse mere om, hvordan du skal håndtere dit farlige affald.

Der gælder særlige regler for, hvordan det farlige affald skal opbevares, pakkes, transporteres, sorteres og behandles.

Reglerne er lavet, for at ingen skal komme til skade under håndtering af det farlige affald.



I Danmark vil vi gerne blive endnu bedre til at sortere vores affald. Det gælder også det farlige affald, som vi skal holde adskilt fra andet affald, fordi det kan skade mennesker og naturens kredsløb.





Farligt affald



JA TAK

- Afkalkningsmidler
- Batterier (i en klar plastpose)
- Småt elektronik, fx mobiltelefoner, lygter og tandbørster (i en klar plastpose)
- Elpærer, LED-pærer og andre lyskilder
- Kemikalier
- Neglelak og neglelakfjerner
- Lysstofrør (korte)
- Maling og lakrester
- Olieaffald og fotovæske
- Plante- og insektgift
- Printerpatroner
- Spraydåser, fx fra hårlak og flødeskum



Elpærer, batterier og småt elektronik

Elpærer, batterier og småt elektronik skal lægges i kassen til farligt affald. Det er fx alle former for elpærer, ure, telefoner, elektriske fyrfadsllys, opladere, lommelygter, printerpatroner og småt legetøj (også de voksnes) med lyd, lys eller bevægelse.

Fra 1. januar 2023 kan du ikke længere lægge batterier på låget af din skraldespand.

Faresymboler, som kan afleveres i kassen:



Obs på de gamle orange faremærker

I 2017 blev de gamle orange faremærker afløst af de nye røde/sorte symboler.

Du kan stadig aflevere emballage med de gamle orange faremærker i kassen.



Ja tak til kemikalier og rengøringsmidler med faremærker

Benzin, sprit, terpentin og lignende er altid farligt affald og skal i den røde kasse eller afleveres på genbrugsstationen. Også selv om dunkene er tomme.

Mange rengøringsmidler har faremærker og skal derfor håndteres som farligt affald.

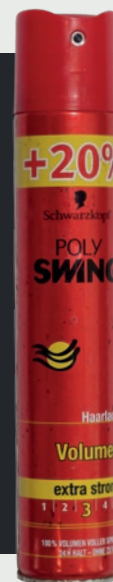
Små malerbøtter kan stilles i kassen. Store malerbøtter skal afleveres på genbrugsstationen.



Ja tak til alle slags spraydåser

Spraydåser er mærket med faremærker. Derfor skal de altid i kassen til farligt affald - uanset om de har indeholdt hårspray, deodorant, maling, flødeskum eller skrappe kemikalier.

Afleverer du dem som metal, er der risiko for, at de kan bryde i brand.



Du kan aflevere tomme emballager med faremærket lokalirriterende til plast. Er der en rest tilbage, skal emballagen fortsat i kassen til farligt affald.

Lokalirriterende betyder, at indholdet fx kan klø eller svie, hvis det kommer i kontakt med huden eller i øjnene.

Sådan bruger du kassen

- Sørg for, at al emballage er forsvarligt lukket. Så spilder vi ikke, og vi undgår arbejdsulykker, for dem, der løfter og sorterer kassen.
- Aflever ikke kemikalier i uoriginale emballager. Hvis du bruger uoriginal emballage, så skriv *tydeligt*, hvad der er i, og *aflever den på genbrugsstationen*. Så undgår vi arbejdsulykker, når vi sorterer affaldet.
- Brug ikke emballager fra mad- og drikkevarer til farligt affald. Børn kan tage fejl af indholdet.
- Låget på kassen skal kunne lukkes. Større ting skal du aflevere på genbrugsstationen, fx lysstofrør og store malerspande.
- Hvis du ikke kender indholdet, så skriv "*ukendt kemi*".
- Fold foringsposen omkring indholdet.
- Boksen må maksimum veje 4 kg.
- Skriv tydelig adresse på kassen med vandfast tusch. Det er et lovkrav. **Ellers tager vi den ikke med.**



Kassen bliver faktisk ikke tømt. Den bliver **ombyttet**. Dvs. at vi tager den fyldte kasse med - og sætter en tom, rengjort kasse til dig.

Afhentning

Sådan bestiller du:

Du skal bestille afhentning af kassen på odsherred.dk/affald eller via sms-service. Via sms-service kan du få automatisk besked før afhentning.

Bestilling skal ske minimum **3 hverdage** før afhentningsdagen.

Kassen kan hentes 4 gange om året. Husk, at kassen skal være fyldt, før du bestiller tømning.

Se tømmedage, og bestil afhentning på odsherred.dk/affald

Du kan fortsat aflevere farligt affald på genbrugsstationerne.

Når du har bestilt:

- Stil kassen frem til skel, så den er synlig fra fortov/vej på afhentningsdagen. Placer den på jorden (og ikke oven på skraldespanden).
- Husk at skrive tydelig adresse på kassen med vandfast tusch. Det er et lovkrav. Ellers tager vi den ikke med.
- Vi sætter en tom og rengjort kasse, når vi henter den fyldte. Tag den nye kasse ind.

Datoerne for afhentning er endnu ikke fastsat, men fra omkring 1. december 2022 vil datoerne være tilgængelige på odsherred.dk/affald



Særligt for etageboliger

– og andre steder med fællesløsninger:

Bor du i etageejendom eller et andet sted med fællesløsning, vil du få særskilt besked om, hvordan du får hentet dit farlige affald.

✗ NEJ TAK

Der er ting, som ikke må komme i kassen til farligt affald. Det skal bortskaffes på anden vis.



Nej tak til emballage med disse faremærker:



✗ NEJ TAK til medicinrester og kanyler

Medicinrester skal afleveres på apoteket, der har en særlig ordning til håndtering af dem.

Kanyler er 'klinisk risikoaffald' – og må ikke afleveres i kassen.

På genbrugsstationen kan du få en sikker kanyleboks gratis. Den kan du returnere på genbrugsstationen eller apoteket, når den er fyldt, eller du ikke bruger den mere.

På apoteket kan du købe en **kanyleboks**. Her kan den også afleveres igen, når den er fyldt.



✗ NEJ TAK til brandslukkere, gasflasker og lignende

Brandslukkere, gasflasker og lignende skal afleveres på genbrugsstationen.

Så undgår vi ulykker.



✗ NEJ TAK til våben og granater

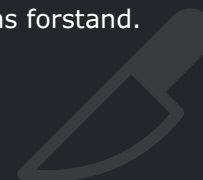
Våben og granater skal afleveres hos politiet.



✗ NEJ TAK til knive og andre skarpe genstande

Knive og andre skarpe genstande skal afleveres på genbrugsstationen.

Selv om du kan skære dig på dem, er de ikke farligt affald i lovens forstand.



✗ NEJ TAK til fyrværkeri

Ikke affyret fyrværkeri kan udgøre en stor fare for de personer, der henter kassen.

Fyrværkeri skal afleveres på genbrugsstationen. Affyret fyrværkeri (affald) skal i restaffald.



Selvbetjening

Du kan se tømmedage
samt bestille afhentning på
odsherred.dk/affald

Kontakt

Har du spørgsmål til ordningen,
kan du kontakte affaldsteamet
på **affald@odsherred.dk**
eller bestille en opringning via
kommunens hjemmeside:
www.odsherred.dk

ODSHERRED
KOMMUNE

