

# Rapport

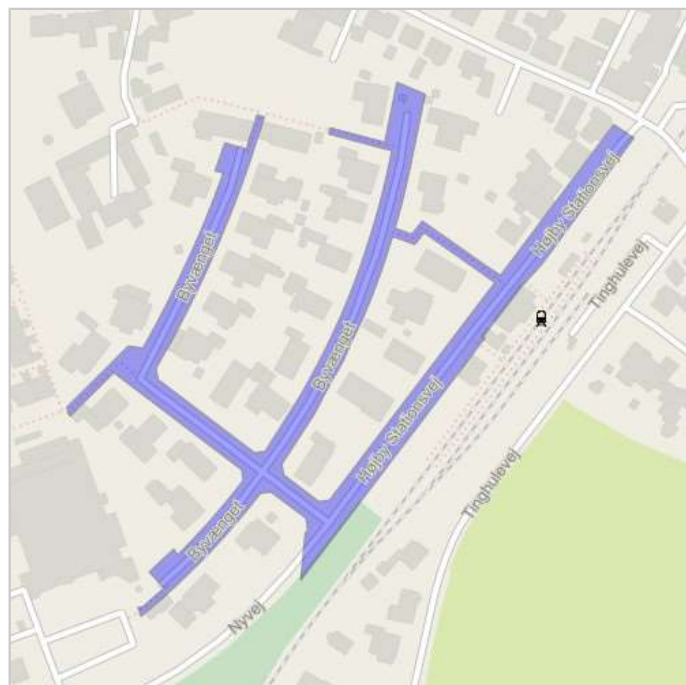
## Hvad gælder for Højby By, Højby, 7000o

Dannet af: Annemette Duelund Jacobsen (anduj), 2024-01-25 09:50

Beskrivelse 1: Byvænget, 4573 Højby

Beskrivelse 2: Del af matr. 7000o Højby By, Højby

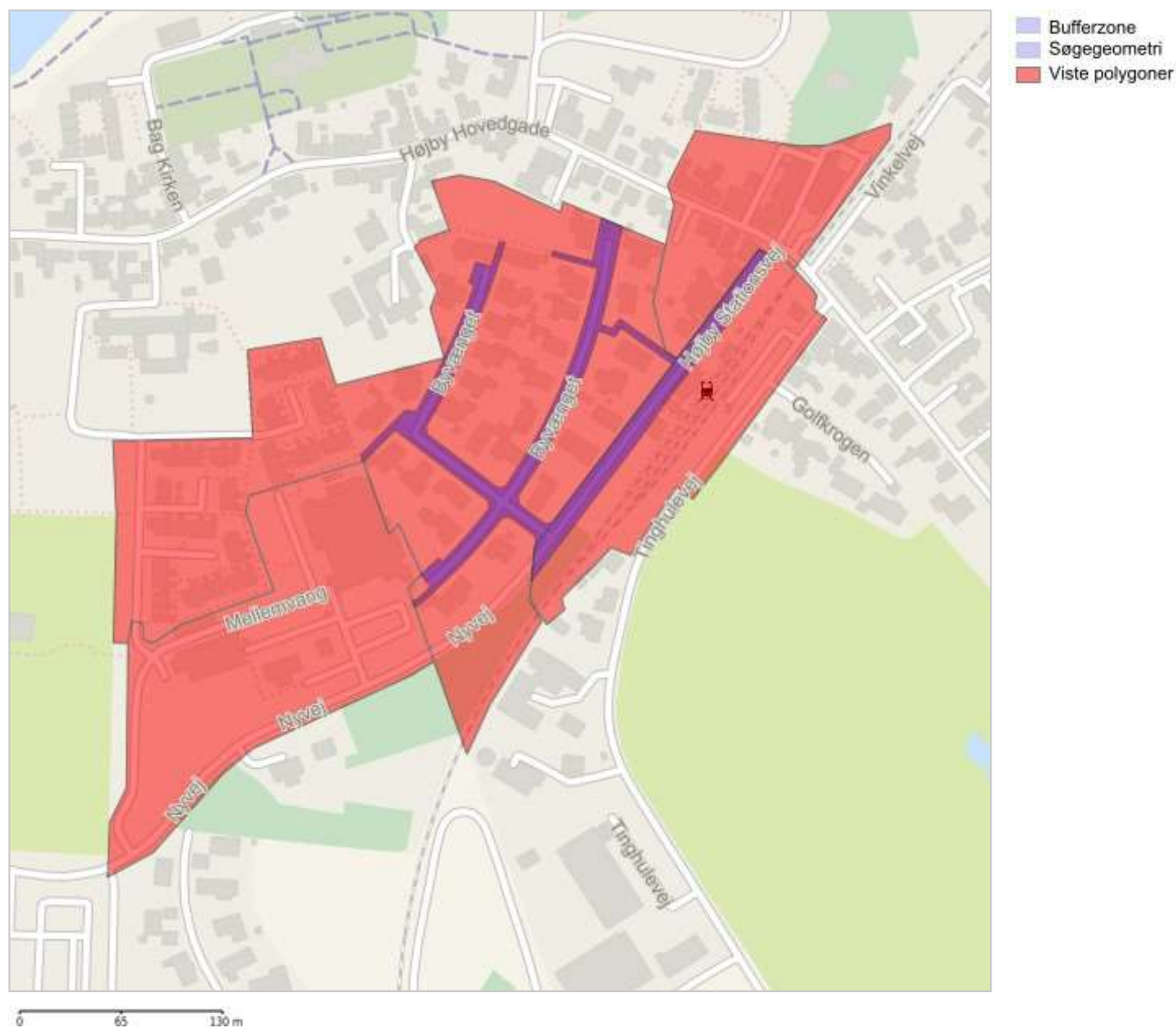
PlanDK - Kommuneplanrammer, vedtaget	fundet 4
PlanDK - Lokalplan, vedtaget	fundet 2
Indvindingsoplande indenfor OSD (MiljøGIS)	fundet 2
PlanDK - Detailhandel, vedtaget	fundet 2
PlanDK - Lokalplaner, vedtaget	fundet 2
PlanDK - Lokalplandelområde, vedtaget	fundet 2
PlanDK - Økologisk forbindelse, vedtaget	fundet 2
PlanDK - Støjbelastede arealer, vedtaget	fundet 2
PlanDK - Zonekort	fundet 2
Drikkevandsinteresser, vedtaget (MiljøGIS)	fundet 1
Boringer, beskyttelseszoner	fundet 1
Jordstykker (Matrikler) (DAF)	fundet 1
Kirkebyggelinier (DAI)	fundet 1
Notater til ejendommen	fundet 1
Jordforurening - områdeklassificering (DAI)	fundet 1
PlanDK - Bevaringsværdigt landskab, vedtaget	fundet 1
PlanDK - Byzone og sommerhusomraade, vedtaget	fundet 1
PlanDK - Kulturhistorisk bevaringsværdi, vedtaget	fundet 1
PlanDK - Skovrejsningsområde, vedtaget	fundet 1
PlanDK - Specifik geologisk bevaringsværdi, vedtaget	fundet 1
PlanDK - Værdifuldt kulturmiljø, vedtaget	fundet 1
Fund og fortidsminder, areal ka	fundet 1
KP21 - Landskabstyper	fundet 1
Adresse / husnummer	fundet 0
Boringer (GEUS)	fundet 0
Fredskov (DAF)	fundet 0
Indsatsområder (MiljøGIS)	fundet 0
NATURA 2000 - Fuglebeskyttelse (DAI)	fundet 0
NATURA 2000 - Habitatområder (DAI)	fundet 0
NATURA 2000 områder (MiljøGIS)	fundet 0
PlanDK - Lokalplan KLADDE	fundet 0
PlanDK - Lokalplan, forslag	fundet 0
Strandbeskyttelseflade gældende (DAF)	fundet 0
Særligt udpegede N-2000 arealer (DAI)	fundet 0
Vandløb offentlig	fundet 0
Vandløb, Dræn og rørlagte	fundet 0
Vådområde (GEODK DAF)	fundet 0
Åbeskyttelseslinier (DAI)	fundet 0
Vandløb, arbejdsbælter	fundet 0
Beskyttede naturtyper (DAI)	fundet 0



Kortet viser søgegeometrien inklusiv evt. bufferzone

Beskyttede sten- og jorddiger (DAI)	fundet 0
Beskyttede vandløb (DAI)	fundet 0
Bilag IV arter	fundet 0
Boringsnære beskyttelseområder (BNBO) (MiljøGIS)	fundet 0
Jordforurening - Nuanceret (DAI)	fundet 0
Jordforurening - V1 (DAI)	fundet 0
Jordforurening - V2 (DAI)	fundet 0
Fredede områder (DAI)	fundet 0
Fredede områder - Forslag (DAI)	fundet 0
Fredede områder Odsherred	fundet 0
Indvindingsoplande udenfor OSD (MiljøGIS)	fundet 0
Natur- og vildtreservater (DAI)	fundet 0
PlanDK - Anvendelse af søer, vandløb og kystvande, vedtaget	fundet 0
PlanDK - Kommuneplanramme, forslag	fundet 0
PlanDK - Kommuneplantillæg, forslag	fundet 0
PlanDK - Kommuneplantillæg, vedtaget	fundet 0
PlanDK - Kystnærhedszone	fundet 0
PlanDK - Lavbundsarealer, vedtaget	fundet 0
PlanDK - Lokalplaner, aflyst	fundet 0
PlanDK - Lokalplaner, forslag	fundet 0
PlanDK - Lokalplandelområder, aflyst	fundet 0
PlanDK - Lokalplandelområder, forslag	fundet 0
PlanDK - Naturbeskyttelsesområde, vedtaget	fundet 0
PlanDK - Planlagte tekniske anlæg, vedtaget	fundet 0
PlanDK - Planlagte trafik anlæg (ny. datamodel), vedtaget	fundet 0
PlanDK - Større sammenhængende landskaber, vedtaget	fundet 0
PlanDK - Store husdyrbrug, vedtaget	fundet 0
PlanDK - Tilslutningsområde, vedtaget	fundet 0
PlanDK - Værdifuldt landbrugsområde, vedtaget	fundet 0
PlanDK - Virksomheder med særlige beliggenhedskrav, vedtaget	fundet 0
Råstofområder (DAI)	fundet 0
Ramsar områder (DAI)	fundet 0
Skovbyggelinier (DAI)	fundet 0
Søbeskyttelseslinier (DAI)	fundet 0
Fortidsminde beskyttelseslinjer	fundet 0
Fund og fortidsminder, areal beskyttelse	fundet 0
Fortidsminder, linier - fredede og ikke fredede	fundet 0
Fredede fortidsminder, punkter	fundet 0
Vandløb	fundet 0
Fredede bygninger	fundet 0
KP21 - Cykel- og vandreruter	fundet 0

# PlanDK - Kommuneplanrammer, vedtaget



## Plandokument

Plannavn	Højby Station
GENERELT OM PLANEN:	
Plantype	Kommuneplanramme (10.1)
Objektkode	10
Planstatus	Vedtaget
PlanID	10796177
PlanID for kommuneplan som rammen er knyttet til	9559242
Plannummer	5F3
Kommunennummer	306
Digitaliseringsgrundlag	Ikke angivet
DATOER VEDRØRENDE PLANEN:	
Forslagsdato	20210907
Startdato, offentlighedsperiode	20210913
Slutdato, offentlighedsperiode	20211108
Vedtagelsesdato	20211214
Ikrafttrædelsesdato	20211221
BESTEMMELSER RELATERET TIL HELE PLANEN:	
Særlige forhold	Ingen
Fremtidig zone	Byzone (1)
Generel anvendelse	Område til offentlige formål
Regulerer IKKE byggeomfang	Nej
Max. bebyggelsesprocent (%)	40
Beregningsmetode for bebyggelsesprocent	Det enkelte jordstykke
Max. etageareal	IKKE reguleret
Max. bebyggelsesrumfang (m3/m2)	IKKE reguleret
Max. andel af grundarealet der må bebygges (%)	IKKE reguleret
Max. antal etager	2.00
Max. højde (m)	8.50
Regulerer IKKE udstykning	Ja
Min. tilladte miljøklasse	IKKE reguleret
Skilte og facade-regulering	Ikke angivet
Bygningsbevarende-regulering	Ikke angivet
BESTEMMELSER RELATERET TIL SPECIFIK ANVENDELSE 1:	
Specifikanvendelse 1	Trafikterminal (8190)
Max. bebyggelsesprocent (%) (Specifik Anvendelse 1)	IKKE reguleret
Max. etageareal (Specifik Anvendelse 1)	IKKE reguleret
Max. bebyggelsesrumfang (m3/m2) (Specifik Anvendelse 1)	IKKE reguleret
Max. højde (m) (Specifik Anvendelse 1)	IKKE reguleret
Max. antal etager (Specifik Anvendelse 1)	IKKE reguleret
NOTATFELTER	
Rammetekst notater	

## Plandokument

Plannavn	Boligområde Byvænget - Højby
GENERELT OM PLANEN:	
Plantype	Kommuneplanramme (10.1)
Objektkode	10
Planstatus	Vedtaget
PlanID	10796170
PlanID for kommuneplan som rammen er knyttet til	9559242
Plannummer	5B2
Kommunennummer	306
Digitaliseringsgrundlag	Ikke angivet
DATOER VEDRØRENDE PLANEN:	
Forslagsdato	20210907
Startdato, offentlighedsperiode	20210913
Slutdato, offentlighedsperiode	20211108
Vedtagelsesdato	20211214
Ikrafttrædelsesdato	20211221
BESTEMMELSER RELATERET TIL HELE PLANEN:	
Særlige forhold	Ingen
Fremtidig zone	Byzone (1)
Generel anvendelse	Boligområde
Regulerer IKKE byggeomfang	Nej
Max. bebyggelsesprocent (%)	30
Beregningsmetode for bebyggelsesprocent	Det enkelte jordstykke
Max. etageareal	IKKE reguleret
Max. bebyggelsesrumfang (m3/m2)	IKKE reguleret
Max. andel af grundarealet der må bebygges (%)	IKKE reguleret
Max. antal etager	1.50
Max. højde (m)	8.50
Regulerer IKKE udstykning	Ja
Min. tilladte miljøklasse	IKKE reguleret
Skilte og facade-regulering	Ikke angivet
Bygningsbevarende-regulering	Ikke angivet
BESTEMMELSER RELATERET TIL SPECIFIK ANVENDELSE 1:	
Specifikanvendelse 1	Åben-lav boligbebyggelse (1110)
Max. bebyggelsesprocent (%) (Specifik Anvendelse 1)	IKKE reguleret
Max. etageareal (Specifik Anvendelse 1)	IKKE reguleret
Max. bebyggelsesrumfang (m3/m2) (Specifik Anvendelse 1)	IKKE reguleret
Max. højde (m) (Specifik Anvendelse 1)	IKKE reguleret
Max. antal etager (Specifik Anvendelse 1)	IKKE reguleret
NOTATFELTER	
Rammetekst notater	Mindstegrundstørrelse for åben-lav 700 m <sup>2</sup> fremgår af de generelle rammebestemmelser

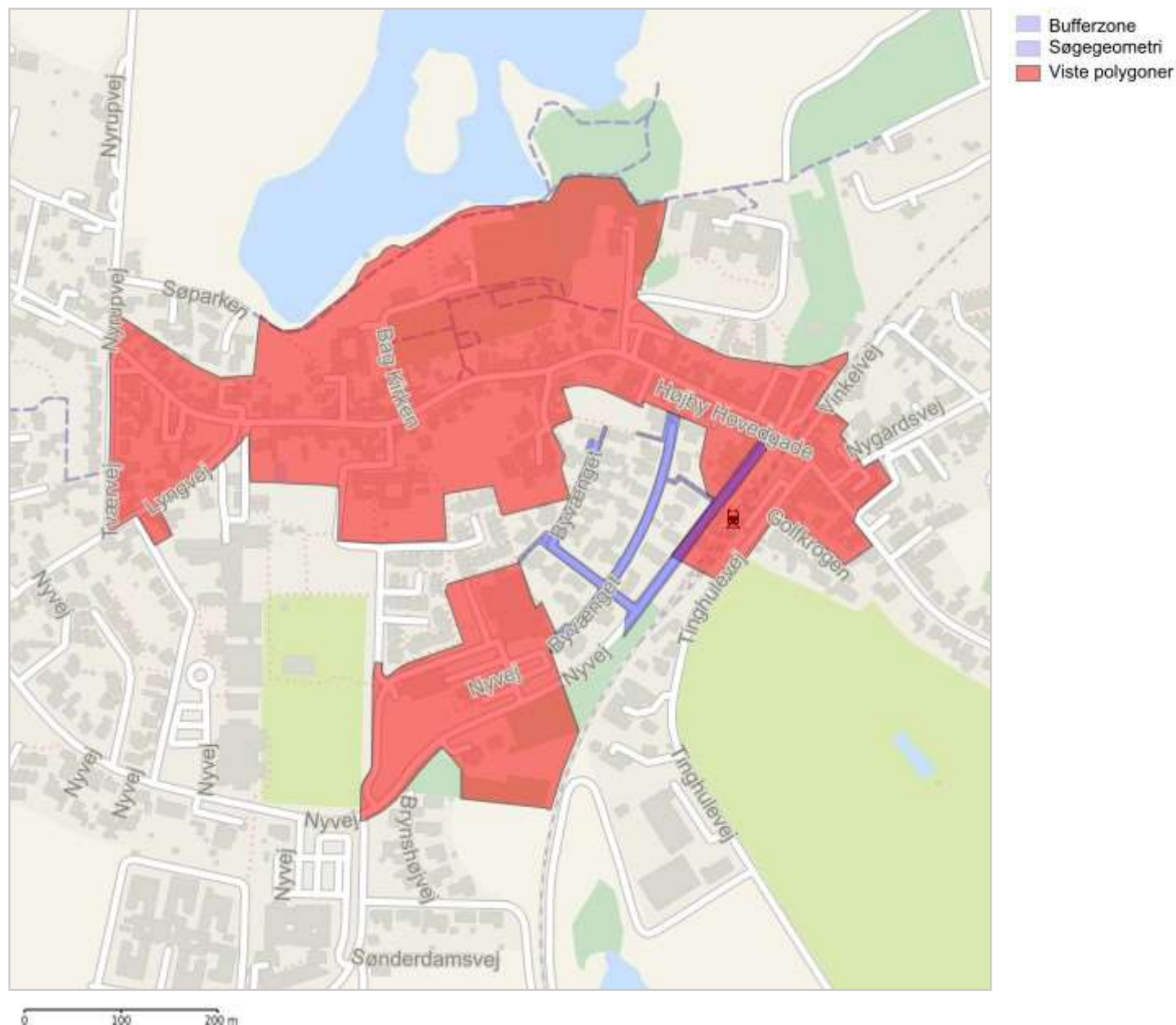
## Plandokument

Plannavn	Højby Hovedgade Øst
GENERELT OM PLANEN:	
Plantype	Kommuneplanramme (10.1)
Objektkode	10
Planstatus	Vedtaget
PlanID	10796171
PlanID for kommuneplan som rammen er knyttet til	9559242
Plannummer	5C1
Kommunennummer	306
Digitaliseringsgrundlag	Ikke angivet
DATOER VEDRØRENDE PLANEN:	
Forslagsdato	20210907
Startdato, offentlighedsperiode	20210913
Slutdato, offentlighedsperiode	20211108
Vedtagelsesdato	20211214
Ikrafttrædelsesdato	20211221
BESTEMMELSER RELATERET TIL HELE PLANEN:	
Særlige forhold	Ingen
Fremtidig zone	Byzone (1)
Generel anvendelse	Centerområde
Regulerer IKKE byggeomfang	Nej
Max. bebyggelsesprocent (%)	50
Beregningsmetode for bebyggelsesprocent	Det enkelte jordstykke
Max. etageareal	IKKE reguleret
Max. bebyggelsesrumfang (m3/m2)	IKKE reguleret
Max. andel af grundarealet der må bebygges (%)	IKKE reguleret
Max. antal etager	2,00
Max. højde (m)	8,50
Regulerer IKKE udstykning	Ja
Min. tilladte miljøklasse	IKKE reguleret
Skilte og facade-regulering	Ikke angivet
Bygningsbevarende-regulering	Ikke angivet
BESTEMMELSER RELATERET TIL SPECIFIK ANVENDELSE 1:	
Specifik anvendelse 1	Bymidte (4115)
Max. bebyggelsesprocent (%) (Specifik Anvendelse 1)	IKKE reguleret
Max. etageareal (Specifik Anvendelse 1)	IKKE reguleret
Max. bebyggelsesrumfang (m3/m2) (Specifik Anvendelse 1)	IKKE reguleret
Max. højde (m) (Specifik Anvendelse 1)	IKKE reguleret
Max. antal etager (Specifik Anvendelse 1)	IKKE reguleret
NOTATFELTER	
Rammetekst notater	Samlet ramme til butikker: 1.000m2 Max. størrelse dagligvarebutikker: 250m2 Max. størrelse udvalgswarebutikker 250m2

## Plandokument

Plannavn	Højby ny handelscenter
GENERELT OM PLANEN:	
Plantype	Kommuneplanramme (10.1)
Objektkode	10
Planstatus	Vedttaget
PlanID	10796154
PlanID for kommuneplan som rammen er knyttet til	9559242
Plannummer	5C2
Kommunennummer	306
Digitaliseringsgrundlag	Ikke angivet
DATOER VEDRØRENDE PLANEN:	
Forslagsdato	20210907
Startdato, offentlighedsperiode	20210913
Slutdato, offentlighedsperiode	20211108
Vedtagelsesdato	20211214
Ikrafttrædelsesdato	20211221
BESTEMMELSER RELATERET TIL HELE PLANEN:	
Særlige forhold	Ingen
Fremtidig zone	Byzone (1)
Generel anvendelse	Centerområde
Regulerer IKKE byggeomfang	Nej
Max. bebyggelsesprocent (%)	50
Beregningsmetode for bebyggelsesprocent	Det enkelte jordstykke
Max. etageareal	IKKE reguleret
Max. bebyggelsesrumfang (m3/m2)	IKKE reguleret
Max. andel af grundarealet der må bebygges (%)	IKKE reguleret
Max. antal etager	2.00
Max. højde (m)	8.50
Regulerer IKKE udstykning	Ja
Min. tilladte miljøklasse	IKKE reguleret
Skilte og facade-regulering	Ikke angivet
Bygningsbevarende-regulering	Ikke angivet
BESTEMMELSER RELATERET TIL SPECIFIK ANVENDELSE 1:	
Specifik anvendelse 1	Bymidte (4115)
Max. bebyggelsesprocent (%) (Specifik Anvendelse 1)	IKKE reguleret
Max. etageareal (Specifik Anvendelse 1)	IKKE reguleret
Max. bebyggelsesrumfang (m3/m2) (Specifik Anvendelse 1)	IKKE reguleret
Max. højde (m) (Specifik Anvendelse 1)	IKKE reguleret
Max. antal etager (Specifik Anvendelse 1)	IKKE reguleret
NOTATFELTER	
Rammetekst notater	Samlet ramme til butikker: 5.500m2 Max. størrelse dagligvarebutikker: 1200m2 Max. størrelse udvalgswarebutikker 500m2







Lokalplan: 2C.03, Odsherred, Bevaring af Højby bymidte

Plandokument

Plandokumentet fra høringsperioden er fra før den 1. jan 2007. Dokumenter inden denne dato findes ikke i systemet.	
Plannavn	Bevaring af Højby bymidte
GENERELT OM PLANEN:	
Plantype	Lokalplan (20.1)
Objektkode	20
Planstatus	Vedtaget
PlanID	1218694
Plannummer	2C.03
Kommunennummer	306
Kommunenavn	Odsherred
DATOER VEDRØRENDE PLANEN:	
Forslagsdato	19000101
Startdato, offentlighedsperiode	19871104
Slutdato, offentlighedsperiode	19880104
Vedtagelsesdato	19880208
Ikrafttrædelsesdato	19880420
BESTEMMELSER RELATERET TIL HELE PLANEN:	
Zonestatus:	Hele lokalplanområdet overføres til: Byzone
Særlige forhold	Ingen
Generel anvendelse:	Blandet bolig og erhverv
Bebyggelsesomfang:	Bebyggelsesomfanget reguleres et andet sted (se evt. lokalplanelområde)
Udstykning:	Udstykning reguleres et andet sted (se evt. lokalplanelområde)
BESTEMMELSER RELATERET TIL SPECIFIK ANVENDELSE 1: Boligområde (1100)	
Specifikanvendelse 1	Boligområde (1100)
Max. bebyggelsesprocent (%) (Specifik Anvendelse 1)	IKKE reguleret
Max. etageareal (Specifik Anvendelse 1)	IKKE reguleret
Max. bebyggelsesrumfang (m3/m2) (Specifik Anvendelse 1)	IKKE reguleret
Max. højde (m) (Specifik Anvendelse 1)	IKKE reguleret
Max. antal etager (Specifik Anvendelse 1)	IKKE reguleret
BESTEMMELSER RELATERET TIL SPECIFIK ANVENDELSE 2: Område til offentlige formål (7100)	
Specifikanvendelse 2	Område til offentlige formål (7100)
Max. bebyggelsesprocent (%) (Specifik Anvendelse 2)	IKKE reguleret
Max. etageareal (Specifik Anvendelse 2)	IKKE reguleret
Max. bebyggelsesrumfang (m3/m2) (Specifik Anvendelse 2)	IKKE reguleret
Max. højde (m) (Specifik Anvendelse 2)	IKKE reguleret
Max. antal etager (Specifik Anvendelse 2)	IKKE reguleret
OM PLANENS TILBLIVELSE	
Dataproducent:	IKKE angivet
Digitaliseringsgrundlag:	IKKE angivet
Digitaliseringsdato:	IKKE angivet

Lokalplan: 2010-27, Odsherred, Centerområde i Højby

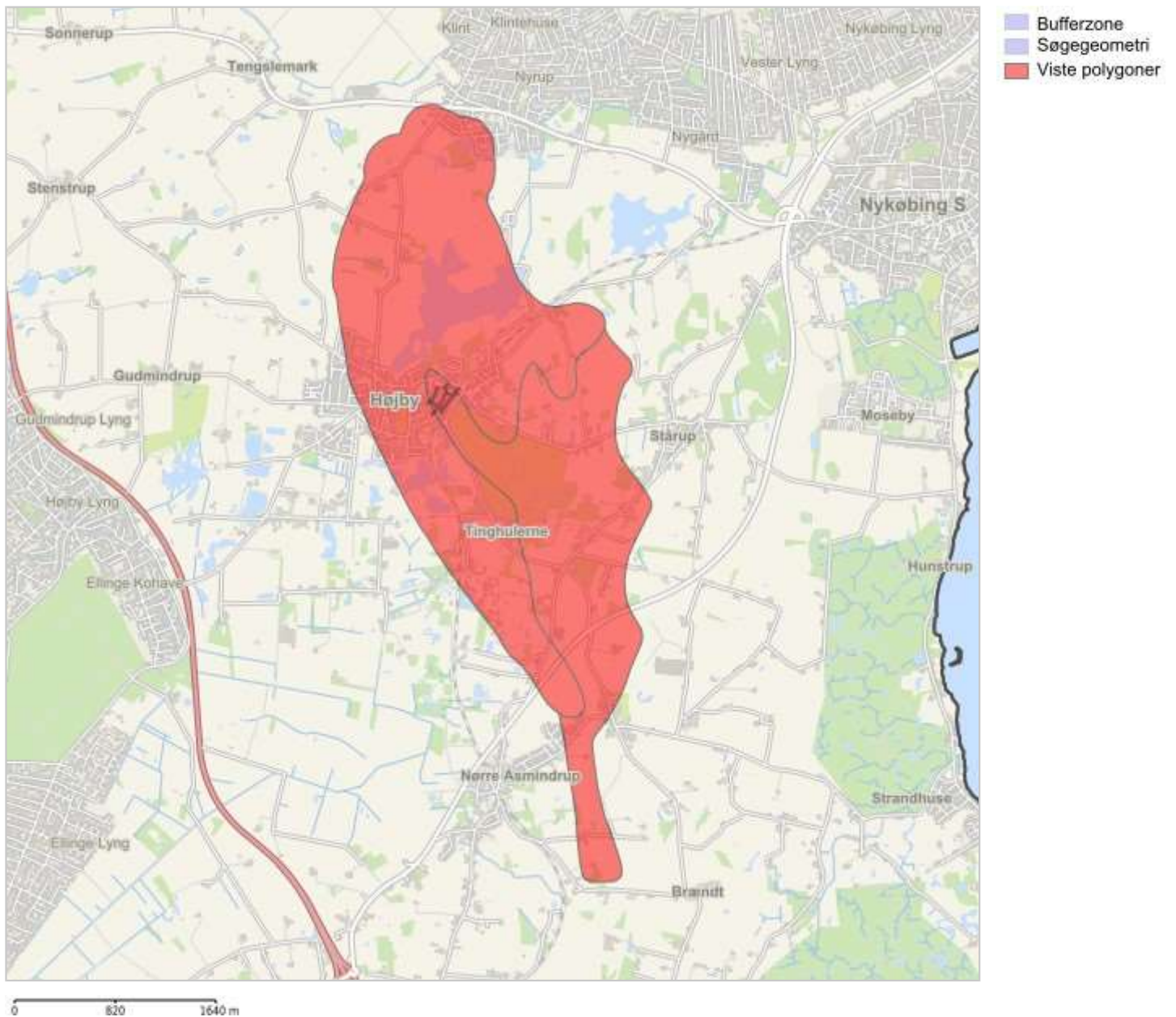
Plandokument

Plandokumentet fra høringsperioden

Plannavn	Centerområde i Højby
GENERELT OM PLANEN:	
Plantype	Lokalplan (20.1)
Objektkode	20
Planstatus	Vedtaget
PlanID	1212571
Plannummer	2010-27
Kommunennummer	306
Kommunenavn	Odsherred
DATOER VEDRØRENDE PLANEN:	
Forslagsdato	20100427
Startdato, offentlighedsperiode	20100511
Slutdato, offentlighedsperiode	20100707
Vedtagelsesdato	20100928
Ikrafttrædelsesdato	20101012
BESTEMMELSER RELATERET TIL HELE PLANEN:	
Zonestatus:	Hele lokalplanområdet overføres til: Byzone
Særlige forhold	Ingen
Generel anvendelse:	Centerområde
Bebyggelsesomfang:	Bebyggelsesomfanget reguleres et andet sted (se evt. lokalplandelområde)
Udstykning:	Udstykning reguleres et andet sted (se evt. lokalplandelområde)
BESTEMMELSER RELATERET TIL SPECIFIK ANVENDELSE 1: Boligområde (1100)	
Specifikanvendelse 1	Boligområde (1100)
Max. bebyggelsesprocent (%) (Specifik Anvendelse 1)	IKKE reguleret
Max. etageareal (Specifik Anvendelse 1)	IKKE reguleret
Max. bebyggelsesrumfang (m3/m2) (Specifik Anvendelse 1)	IKKE reguleret
Max. højde (m) (Specifik Anvendelse 1)	IKKE reguleret
Max. antal etager (Specifik Anvendelse 1)	IKKE reguleret
BESTEMMELSER RELATERET TIL SPECIFIK ANVENDELSE 2: Bycenter (4110)	
Specifikanvendelse 2	Bycenter (4110)
Max. bebyggelsesprocent (%) (Specifik Anvendelse 2)	IKKE reguleret
Max. etageareal (Specifik Anvendelse 2)	IKKE reguleret
Max. bebyggelsesrumfang (m3/m2) (Specifik Anvendelse 2)	IKKE reguleret
Max. højde (m) (Specifik Anvendelse 2)	IKKE reguleret
Max. antal etager (Specifik Anvendelse 2)	IKKE reguleret
BESTEMMELSER RELATERET TIL SPECIFIK ANVENDELSE 3: Tankstation (4177)	
Specifikanvendelse 3	Tankstation (4177)
Max. bebyggelsesprocent (%) (Specifik Anvendelse 3)	IKKE reguleret
Max. etageareal (Specifik Anvendelse 3)	IKKE reguleret
Max. bebyggelsesrumfang (m3/m2) (Specifik Anvendelse 3)	IKKE reguleret
Max. højde (m) (Specifik Anvendelse 3)	IKKE reguleret
Max. antal etager (Specifik Anvendelse 3)	IKKE reguleret
BESTEMMELSER RELATERET TIL SPECIFIK ANVENDELSE 4: Naturområde (9120)	
Specifikanvendelse 4	Naturområde (9120)

Max. bebyggelsesprocent (%) (Specifik Anvendelse 4)	IKKE reguleret
Max. etageareal (Specifik Anvendelse 4)	IKKE reguleret
Max. bebyggelsesrumfang (m3/m2) (Specifik Anvendelse 4)	IKKE reguleret
Max. højde (m) (Specifik Anvendelse 4)	IKKE reguleret
Max. antal etager (Specifik Anvendelse 4)	IKKE reguleret
OM PLANENS TILBLIVELSE	
Dataproducent:	IKKE angivet
Digitaliseringsgrundlag:	IKKE angivet
Digitaliseringsdato:	IKKE angivet

# Indvindingsoplande indenfor OSD (MiljøGIS)



Højby Vandværk	
Anlæg ID	104011
Anlæg navn	Højby Vandværk

## Anlægsrapport

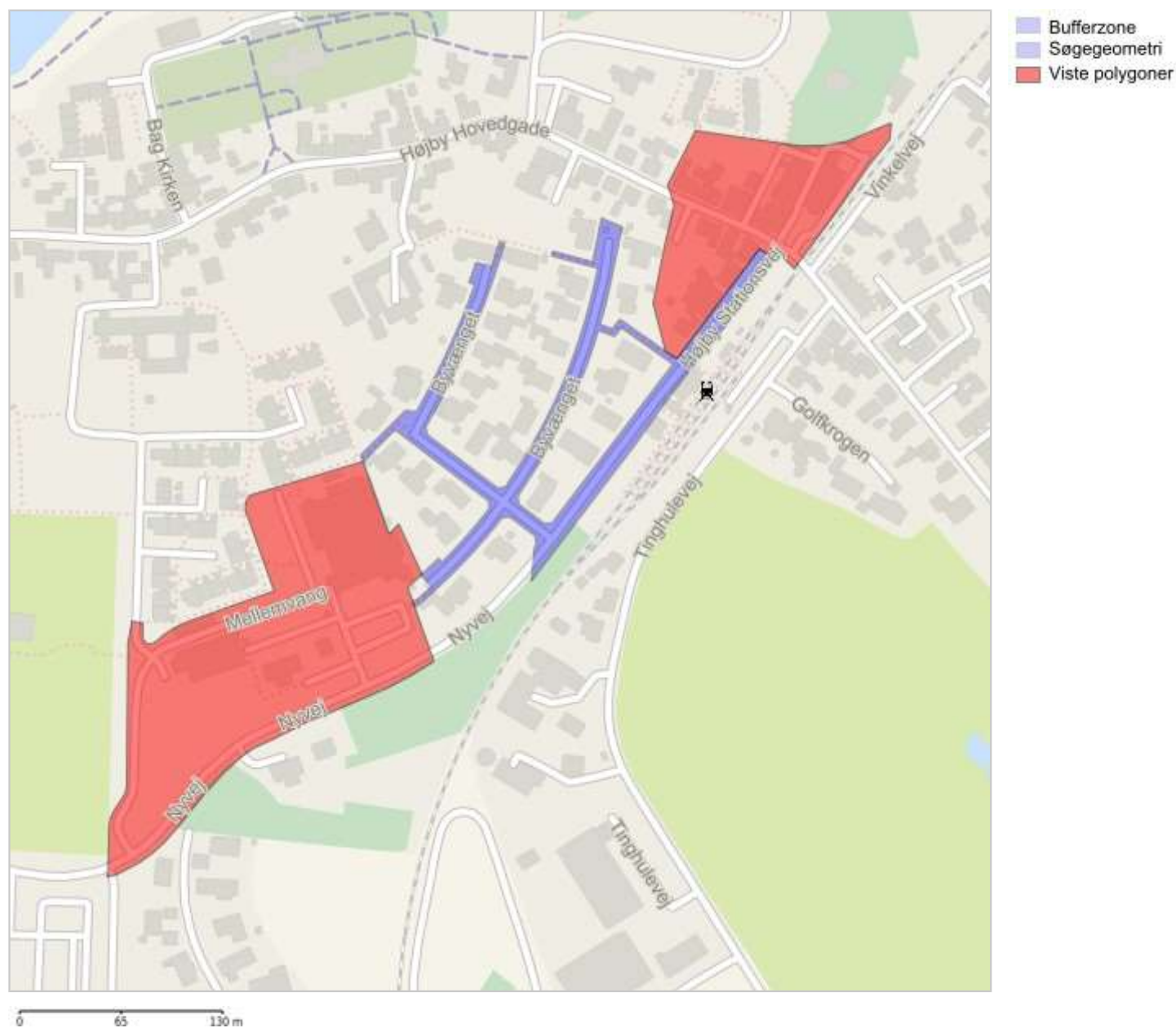
Bemærkning	
Fejl	
Kommunenavn	Odsherred
Kommunenr	306
Område	Odsherred 2
Område nr	20210022
Område kode	
Placering	Indenfor OSD
Udpeget år	2023

Nyrup	
Anlæg ID	104009
Anlæg navn	Nyrup

#### Anlægsrapport

Bemærkning	
Fejl	
Kommunenavn	Odsherred
Kommunenr	306
Område	Odsherred 2
Område nr	20210022
Område kode	
Placering	Indenfor OSD
Udpeget år	2023

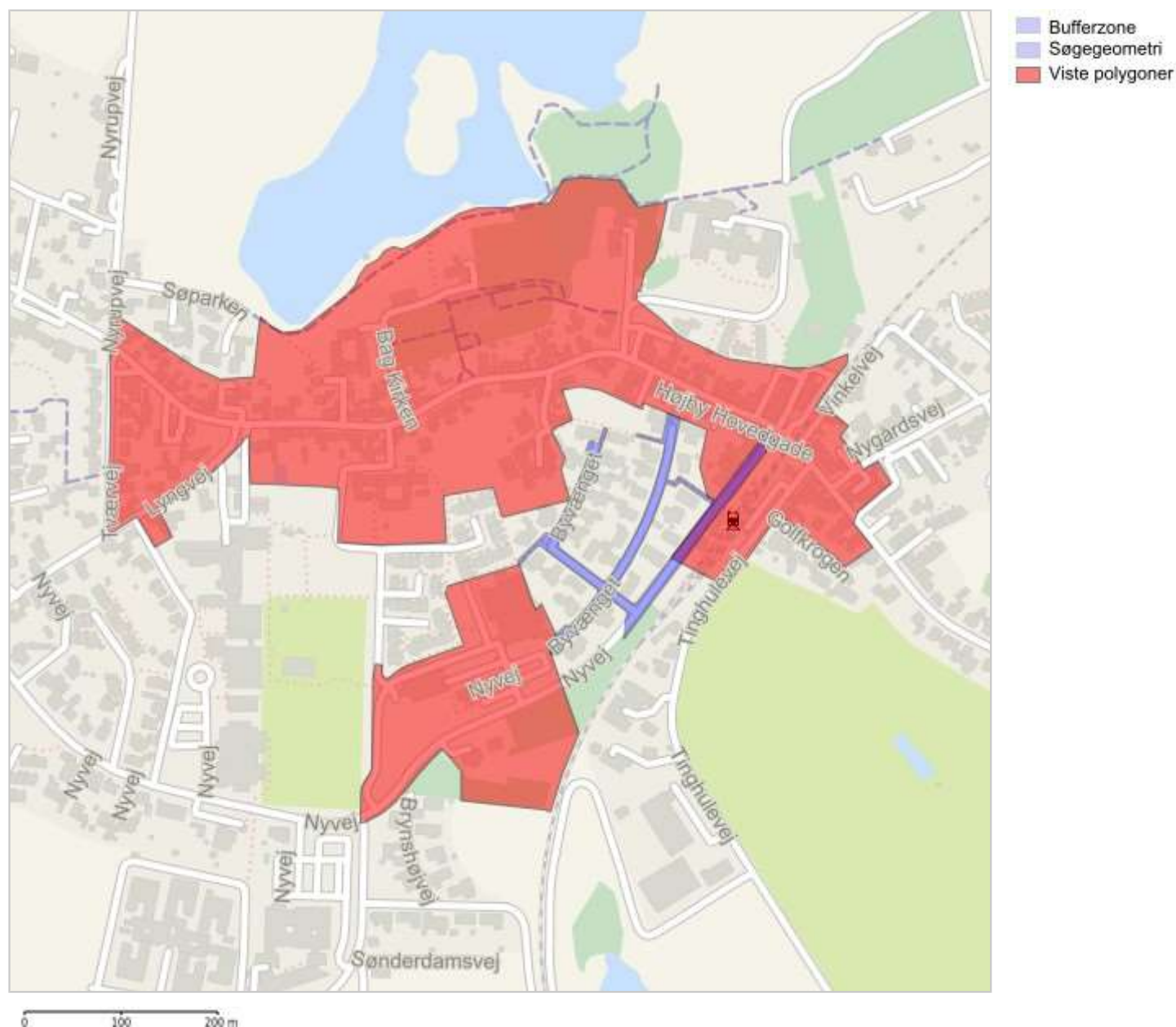
# PlanDK - Detailhandel, vedtaget





Status:	Vedtaget
Type:	Bymidter
Typekode:	1
Temakode:	1103
Plannummer:	5C1
PlanID:	10882247
Kommune:	Odsherred kommune
Max_daglig:	250
Max_udvalg:	250
Max_plads:	0
Max_stor:	0
Max_areal:	1000
Grundkort:	FOT / Tekniske kort
Lov:	Planloven: § 11a, 3
KommuneplanID:	9559242
KommuneplantillægID:	
Plan grundlag:	Kommuneplan Odsherred 2021-2033
Vedtagelsesdato:	20211214
Bemærkning:	

Status:	Vedtaget
Type:	Bymidter
Typekode:	1
Temakode:	1103
Plannummer:	5C2
PlanID:	10882230
Kommune:	Odsherred kommune
Max_daglig:	2000
Max_udvalg:	500
Max_plads:	0
Max_stor:	0
Max_areal:	5500
Grundkort:	FOT / Tekniske kort
Lov:	Planloven: § 11a, 3
KommuneplanID:	9559242
KommuneplantillægID:	
Plan grundlag:	Kommuneplan Odsherred 2021-2033
Vedtagelsesdato:	20211214
Bemærkning:	



## Lokalplan: 2C.03, Odsherred, Bevaring af Højby bymidte

### Plandokument

Plandokumentet fra høringsperioden er fra før den 1. jan 2007. Dokumenter inden denne dato findes ikke i systemet.	
Plannavn	Bevaring af Højby bymidte
GENERELT OM PLANEN:	
Plantype	Lokalplan (20.1)
Objektkode	20
Planstatus	Vedtaget
PlanID	1218694
Plannummer	2C.03
Kommunenummer	306
Kommunenavn	Odsherred
DATOER VEDRØRENDE PLANEN:	
Forslagsdato	19000101
Startdato, offentlighedsperiode	19871104
Slutdato, offentlighedsperiode	19880104
Vedtagelsesdato	19880208
Ikrafttrædelsesdato	19880420
BESTEMMELSER RELATERET TIL HELE PLANEN:	
Zonestatus:	Hele lokalplanområdet overføres til: Byzone
Særlige forhold	Ingen
Generel anvendelse:	Blandet bolig og erhverv
Bebyggelsesomfang:	Bebyggelsesomfanget reguleres et andet sted (se evt. lokalplanelområde)
Udstykning:	Udstykning reguleres et andet sted (se evt. lokalplanelområde)
BESTEMMELSER RELATERET TIL SPECIFIK ANVENDELSE 1: Boligområde (1100)	
Specifikanvendelse 1	Boligområde (1100)
Max. bebyggelsesprocent (%) (Specifik Anvendelse 1)	IKKE reguleret
Max. etageareal (Specifik Anvendelse 1)	IKKE reguleret
Max. bebyggelsesrumfang (m3/m2) (Specifik Anvendelse 1)	IKKE reguleret
Max. højde (m) (Specifik Anvendelse 1)	IKKE reguleret
Max. antal etager (Specifik Anvendelse 1)	IKKE reguleret
BESTEMMELSER RELATERET TIL SPECIFIK ANVENDELSE 2: Område til offentlige formål (7100)	
Specifikanvendelse 2	Område til offentlige formål (7100)
Max. bebyggelsesprocent (%) (Specifik Anvendelse 2)	IKKE reguleret
Max. etageareal (Specifik Anvendelse 2)	IKKE reguleret
Max. bebyggelsesrumfang (m3/m2) (Specifik Anvendelse 2)	IKKE reguleret
Max. højde (m) (Specifik Anvendelse 2)	IKKE reguleret
Max. antal etager (Specifik Anvendelse 2)	IKKE reguleret
OM PLANENS TILBLIVELSE	
Dataproducent:	IKKE angivet
Digitaliseringsgrundlag:	IKKE angivet
Digitaliseringsdato:	IKKE angivet

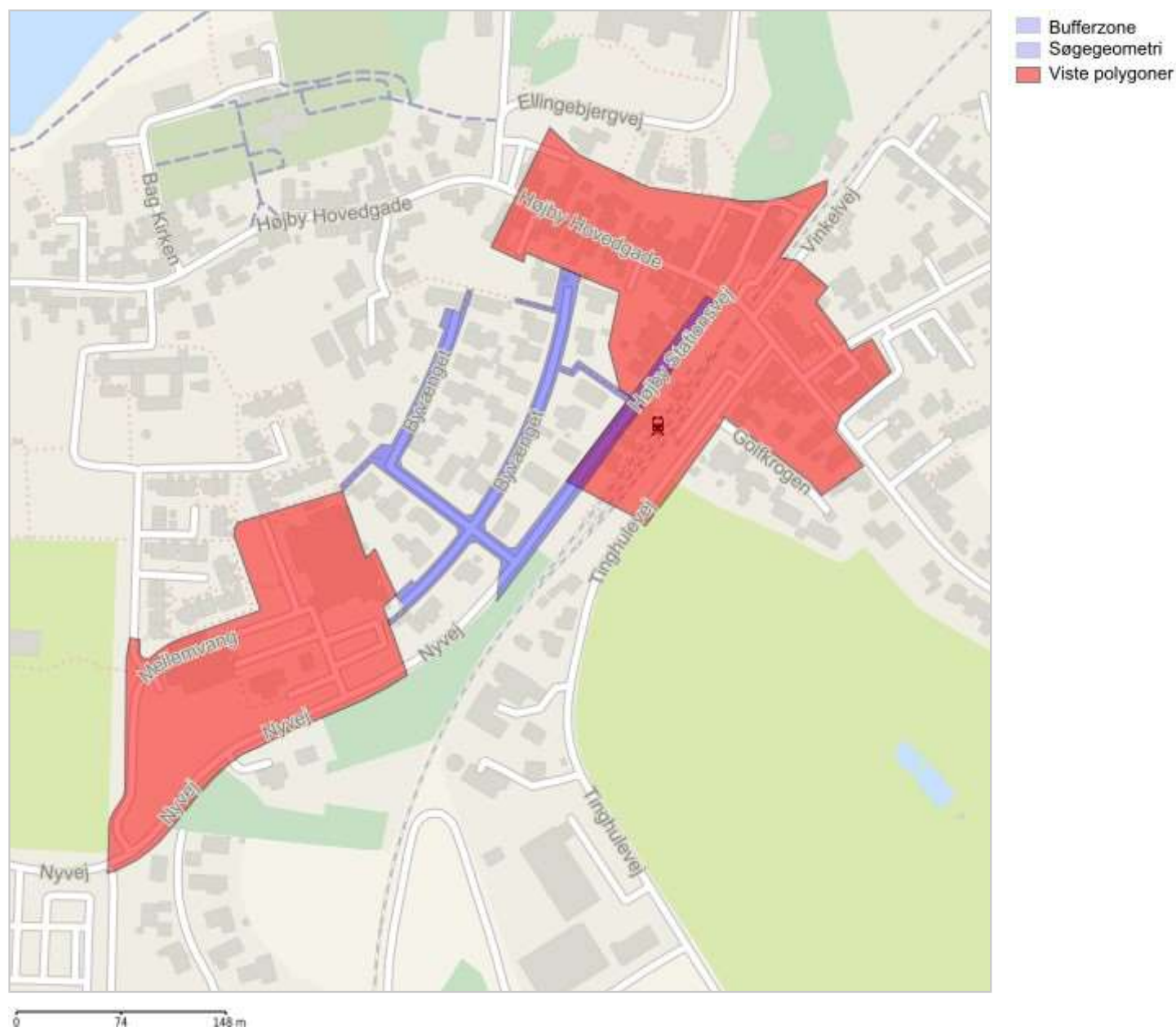
## Plandokument

## Plandokumentet fra høringsperioden

Plannavn	Centerområde i Højby
GENERELT OM PLANEN:	
Plantype	Lokalplan (20.1)
Objektkode	20
Planstatus	Vedtaget
PlanID	1212571
Plannummer	2010-27
Kommunennummer	306
Kommunenavn	Odsherred
DATOER VEDRØRENDE PLANEN:	
Forslagsdato	20100427
Startdato, offentlighedsperiode	20100511
Slutdato, offentlighedsperiode	20100707
Vedtagelsesdato	20100928
Ikrafttrædelsesdato	20101012
BESTEMMELSER RELATERET TIL HELE PLANEN:	
Zonestatus:	Hele lokalplanområdet overføres til: Byzone
Særlige forhold	Ingen
Generel anvendelse:	Centerområde
Bebyggelsesomfang:	Bebyggelsesomfanget reguleres et andet sted (se evt. lokalplandelområde)
Udstykning:	Udstykning reguleres et andet sted (se evt. lokalplandelområde)
BESTEMMELSER RELATERET TIL SPECIFIK ANVENDELSE 1: Boligområde (1100)	
Specifik anvendelse 1	Boligområde (1100)
Max. bebyggelsesprocent (%) (Specifik Anvendelse 1)	IKKE reguleret
Max. etageareal (Specifik Anvendelse 1)	IKKE reguleret
Max. bebyggelsesrumfang (m <sup>3</sup> /m <sup>2</sup> ) (Specifik Anvendelse 1)	IKKE reguleret
Max. højde (m) (Specifik Anvendelse 1)	IKKE reguleret
Max. antal etager (Specifik Anvendelse 1)	IKKE reguleret
BESTEMMELSER RELATERET TIL SPECIFIK ANVENDELSE 2: Bycenter (4110)	
Specifik anvendelse 2	Bycenter (4110)
Max. bebyggelsesprocent (%) (Specifik Anvendelse 2)	IKKE reguleret
Max. etageareal (Specifik Anvendelse 2)	IKKE reguleret
Max. bebyggelsesrumfang (m <sup>3</sup> /m <sup>2</sup> ) (Specifik Anvendelse 2)	IKKE reguleret
Max. højde (m) (Specifik Anvendelse 2)	IKKE reguleret
Max. antal etager (Specifik Anvendelse 2)	IKKE reguleret
BESTEMMELSER RELATERET TIL SPECIFIK ANVENDELSE 3: Tankstation (4177)	
Specifik anvendelse 3	Tankstation (4177)
Max. bebyggelsesprocent (%) (Specifik Anvendelse 3)	IKKE reguleret
Max. etageareal (Specifik Anvendelse 3)	IKKE reguleret
Max. bebyggelsesrumfang (m <sup>3</sup> /m <sup>2</sup> ) (Specifik Anvendelse 3)	IKKE reguleret
Max. højde (m) (Specifik Anvendelse 3)	IKKE reguleret
Max. antal etager (Specifik Anvendelse 3)	IKKE reguleret
BESTEMMELSER RELATERET TIL SPECIFIK ANVENDELSE 4: Naturområde (9120)	
Specifik anvendelse 4	Naturområde (9120)

Max. bebyggelsesprocent (%) (Specifik Anvendelse 4)	IKKE reguleret
Max. etageareal (Specifik Anvendelse 4)	IKKE reguleret
Max. bebyggelsesrumfang (m3/m2) (Specifik Anvendelse 4)	IKKE reguleret
Max. højde (m) (Specifik Anvendelse 4)	IKKE reguleret
Max. antal etager (Specifik Anvendelse 4)	IKKE reguleret
OM PLANENS TILBLIVELSE	
Dataproducent:	IKKE angivet
Digitaliseringsgrundlag:	IKKE angivet
Digitaliseringsdato:	IKKE angivet

# PlanDK - Lokalplandelområde, vedtaget



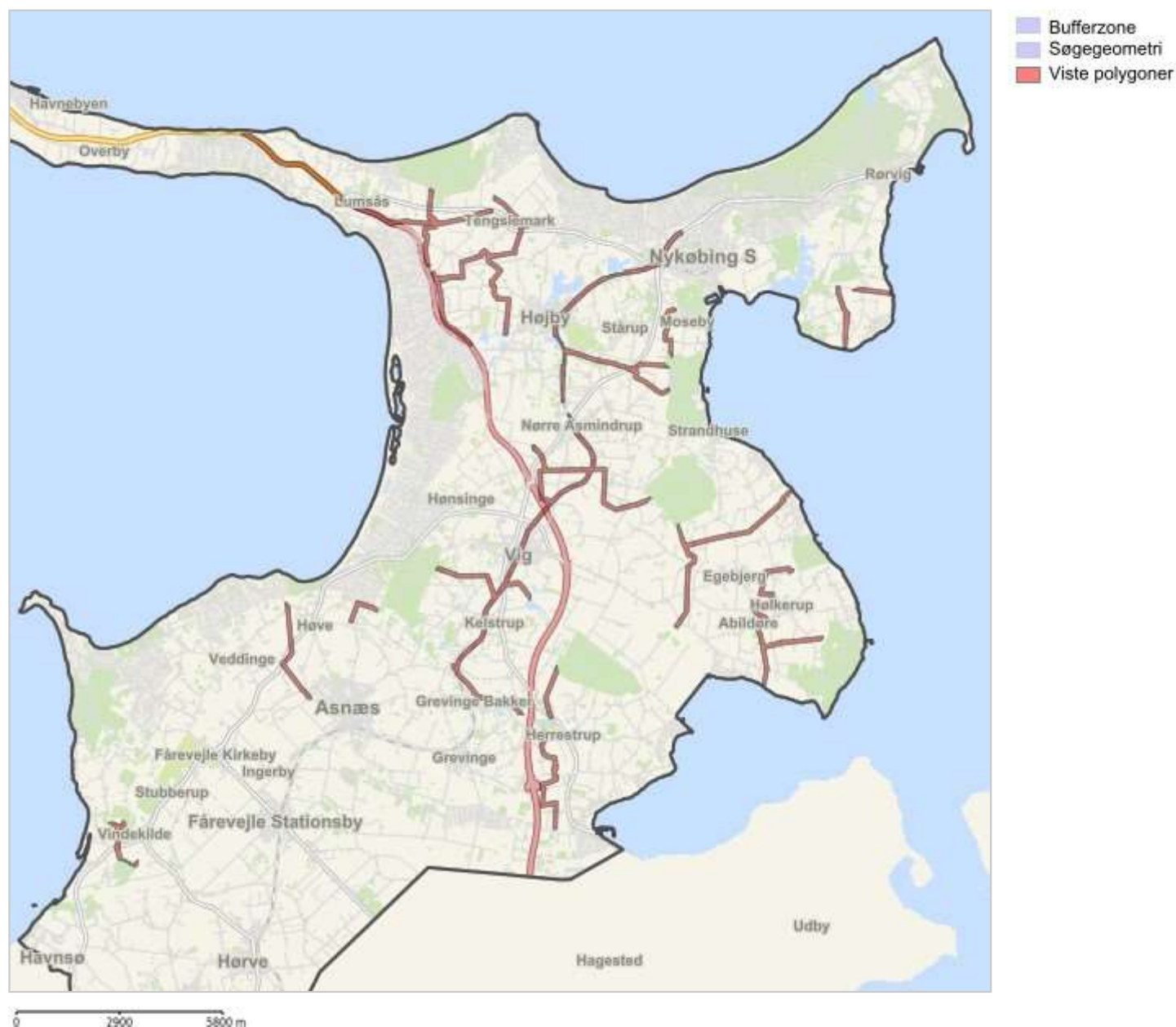


GENERELT OM PLANEN:	
Plantype	Lokalplan - delområde (30.1)
Objektkode	30
Planstatus	Vedtaget
Lokalplanens navn	Bevaring af Højby bymidte
Lokalplanens nummer	2C.03
PlanID for lokalplan som delområdet er knyttet til	1218694
Delområdets nummer	II
PlanID for delområdet	1218723
Kommunennummer	306
Kommunenavn	Odsherred
DATOER VEDRØRENDE PLANEN:	
Forslagsdato	19000101
Startdato, offentlighedsperiode	19871104
Slutdato, offentlighedsperiode	19880104
Vedtagelsesdato	19880208
Ikrafttrædelsesdato	19880420
BESTEMMELSER RELATERET TIL HELE PLANEN:	
Kompleks plan	Ikke angivet
Særlige forhold	Ingen
Zonestatus:	Hele delområdet overføres til: Byzone
Særlige forhold	Ingen
Generel anvendelse:	Blandet bolig og erhverv
Bebyggelsesomfang:	Planen regulerer bybyggelsesomfang
- Max. bebyggelsesprocent (%)	25
- - Bebyggelsesprocent skal udregnes på baggrund af	Den enkelte ejendom
- Max. etageareal	IKKE reguleret
- Max. bebyggelsesrumfang (m3/m2)	IKKE reguleret
- Max. andel af grundarealet der må bebygges (%)	IKKE reguleret
- Max. antal etager	1.50
- Max. højde (m)	8.50
- Min. tilladte miljøklasse	IKKE reguleret
- Max. tilladte miljøklasse	IKKE reguleret
Udstykning:	Udstykning reguleres et andet sted (se evt. lokalplanen)
BESTEMMELSER RELATERET TIL SPECIFIK ANVENDELSE 1: Blandet byområde (2110)	
Specifik anvendelse 1	Blandet byområde (2110)
Max. bebyggelsesprocent (%) (Specifik Anvendelse 1)	IKKE reguleret
Max. etageareal (Specifik Anvendelse 1)	IKKE reguleret
Max. bebyggelsesrumfang (m3/m2) (Specifik Anvendelse 1)	IKKE reguleret
Max. højde (m) (Specifik Anvendelse 1)	IKKE reguleret
Max. antal etager (Specifik Anvendelse 1)	IKKE reguleret
OM PLANENS TILBLIVELSE	
Dataproducent:	Odsherred Kommune
Digitaliseringsgrundlag:	IKKE angivet
Digitaliseringsdato:	20091110

<b>GENERELT OM PLANEN:</b>	
Plantype	Lokalplan - delområde (30.1)
Objektkode	30
Planstatus	Vedtaget
Lokalplanens navn	Centerområde i Højby
Lokalplanens nummer	2010-27
PlanID for lokalplan som delområdet er knyttet til	1212571
Delområdets nummer	I
PlanID for delområdet	1212572
Kommunennummer	306
Kommunenavn	Odsherred
<b>DATOER VEDRØRENDE PLANEN:</b>	
Forslagsdato	20100427
Startdato, offentlighedsperiode	20100511
Slutdato, offentlighedsperiode	20100707
Vedtagelsesdato	20100928
Ikrafttrædelsesdato	20101012
<b>BESTEMMELSER RELATERET TIL HELE PLANEN:</b>	
Kompleks plan	Ikke angivet
Særlige forhold	Ingen
Zonestatus:	Zonestatus fastholdes eller reguleres et andet sted
Særlige forhold	Ingen
Generel anvendelse:	Centerområde
Bebyggelsesomfang:	Planen regulerer byggelsesomfang
- Max. bebyggelsesprocent (%)	50
- - Bebyggelsesprocent skal udregnes på baggrund af	Området som helhed
- Max. etageareal	IKKE reguleret
- Max. bebyggelsesrumfang (m3/m2)	IKKE reguleret
- Max. andel af grundarealet der må bebygges (%)	IKKE reguleret
- Max. antal etager	2.00
- Max. højde (m)	8.50
- Min. tilladte miljøklasse	IKKE reguleret
- Max. tilladte miljøklasse	IKKE reguleret
Udstykning:	Udstykning reguleres et andet sted (se evt. lokalplanen)
<b>BESTEMMELSER RELATERET TIL SPECIFIK ANVENDELSE 1: Boligområde (1100)</b>	
Specifikanvendelse 1	Boligområde (1100)
Max. bebyggelsesprocent (%) (Specifik Anvendelse 1)	IKKE reguleret
Max. etageareal (Specifik Anvendelse 1)	IKKE reguleret
Max. bebyggelsesrumfang (m3/m2) (Specifik Anvendelse 1)	IKKE reguleret
Max. højde (m) (Specifik Anvendelse 1)	IKKE reguleret
Max. antal etager (Specifik Anvendelse 1)	IKKE reguleret
<b>BESTEMMELSER RELATERET TIL SPECIFIK ANVENDELSE 2: Kontor- og serviceerhverv (3110)</b>	
Specifikanvendelse 2	Kontor- og serviceerhverv (3110)
Max. bebyggelsesprocent (%) (Specifik Anvendelse 2)	IKKE reguleret
Max. etageareal (Specifik Anvendelse 2)	IKKE reguleret
Max. bebyggelsesrumfang (m3/m2) (Specifik Anvendelse 2)	IKKE reguleret
Max. højde (m) (Specifik Anvendelse 2)	IKKE reguleret
Max. antal etager (Specifik Anvendelse 2)	IKKE reguleret
<b>BESTEMMELSER RELATERET TIL SPECIFIK ANVENDELSE 3: Butikker (4135)</b>	
Specifikanvendelse 3	Butikker (4135)
Max. bebyggelsesprocent (%) (Specifik Anvendelse 3)	IKKE reguleret
Max. etageareal (Specifik Anvendelse 3)	IKKE reguleret

Max. bebyggelsesrumfang (m3/m2) (Specifik Anvendelse 3)	IKKE reguleret
Max. højde (m) (Specifik Anvendelse 3)	IKKE reguleret
Max. antal etager (Specifik Anvendelse 3)	IKKE reguleret
OM PLANENS TILBLIVELSE	
Dataproducent:	IKKE angivet
Digitaliseringsgrundlag:	IKKE angivet
Digitaliseringsdato:	IKKE angivet

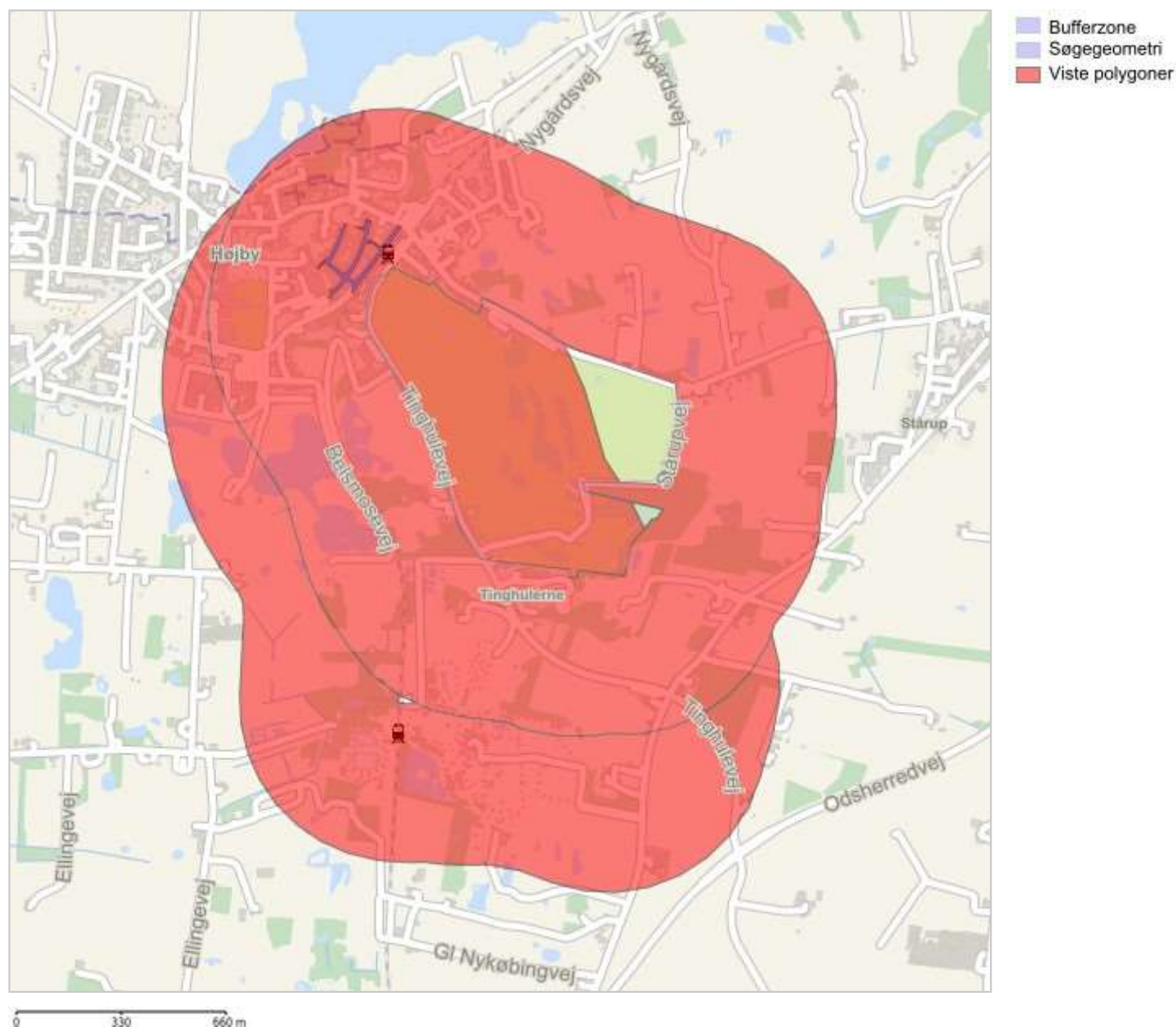
# PlanDK - Økologisk forbindelse, vedtaget



Status:	Vedtaget
Type:	Potentielle økologiske forbindelser
Typekode:	2
Temakode:	1115
PlanID:	10886336
Kommune:	Odsherred kommune
Grundkort:	Ikke udfyldt
Lov:	Planloven: § 11a, 14
KommuneplanID:	9559242
KommuneplantillægID:	
Plan grundlag:	Kommuneplan Odsherred 2021-2033
Vedtagedelsesdato:	20211214
Bemærkning:	

Status:	Vedtaget
Type:	Potentielle økologiske forbindelser
Typekode:	2
Temakode:	1115
PlanID:	10886334
Kommune:	Odsherred kommune
Grundkort:	Ikke udfyldt
Lov:	Planloven: § 11a, 14
KommuneplanID:	9559242
KommuneplantillægID:	
Plan grundlag:	Kommuneplan Odsherred 2021-2033
Vedtagelsesdato:	20211214
Bemærkning:	

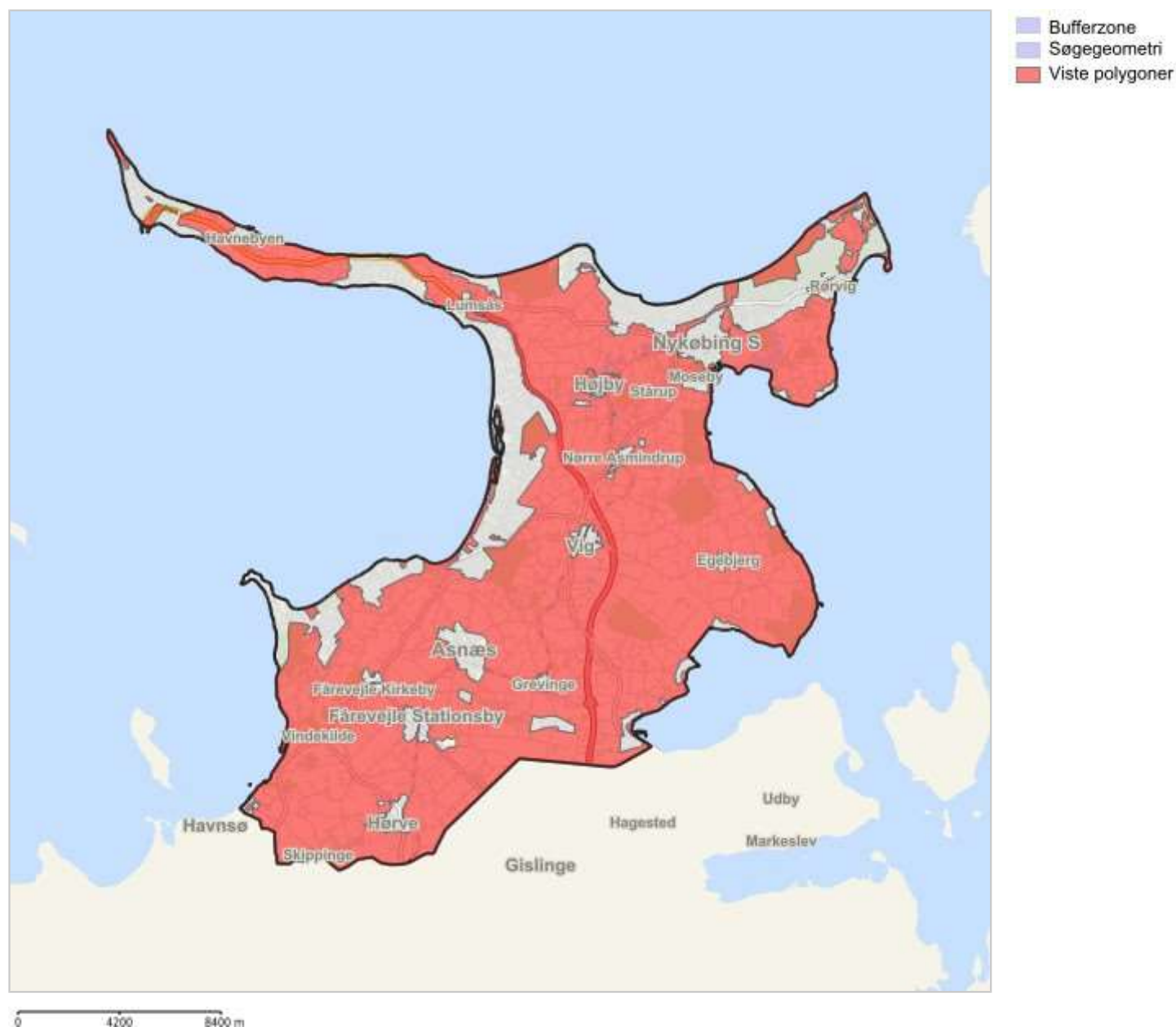
# PlanDK - Støjbelastede arealer, vedtaget



Status:	Vedtaget
Temakode:	1109
PlanID:	10853678
Kommune:	Odsherred kommune
Grundkort:	Ikke udfyldt
Lov:	Planloven: § 11a, 7
KommuneplanID:	9559242
KommuneplantillægID:	
Plan grundlag:	Kommuneplan Odsherred 2021-2033
Vedtagelsesdato:	20211214
Bemærkning:	



Status:	Vedtaget
Temakode:	1109
PlanID:	10853690
Kommune:	Odsherred kommune
Grundkort:	Ikke udfyldt
Lov:	Planloven: § 11a, 7
KommuneplanID:	9559242
KommuneplantillægID:	
Plan grundlag:	Kommuneplan Odsherred 2021-2033
Vedtagelsesdato:	20211214
Bemærkning:	

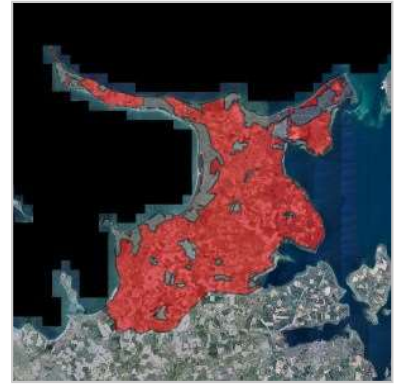


Zonekort: Byzone

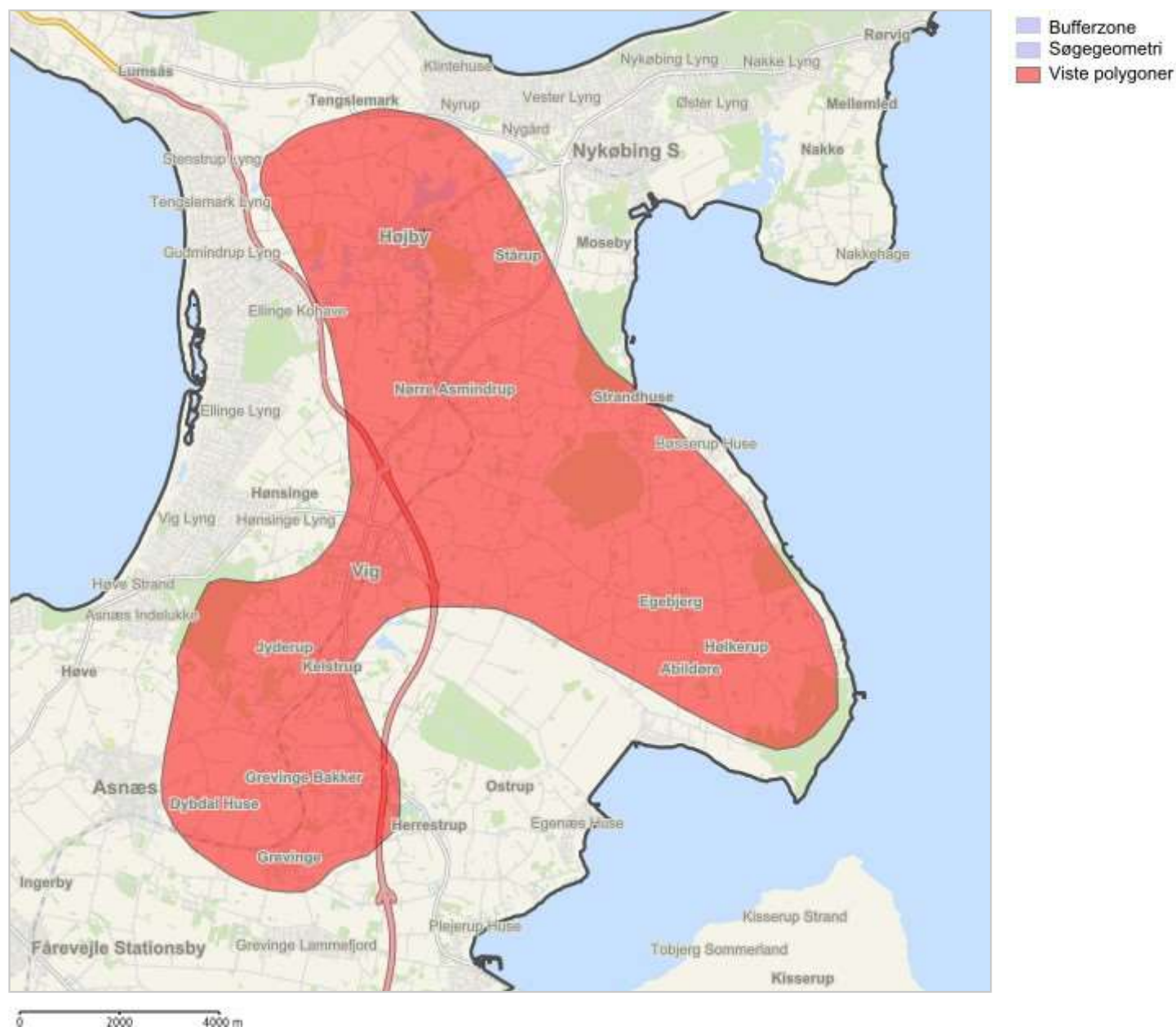
PlanID:	2984758
Kommunenummer	306
Kommunenavn	Odsherred
Objektkode:	40
Zonestatus	Byzone
Oprettelsesdato	2022-05-12 10:57:32.262
Seneste opdateringsdato	2022-05-12 10:57:32.262



Zonekort: Landzone	
PlanID:	
Kommunenummer	306
Kommunenavn	Odsherred
Objektkode:	0
Zonestatus	Landzone
Oprettelsesdato	
Seneste opdateringsdato	

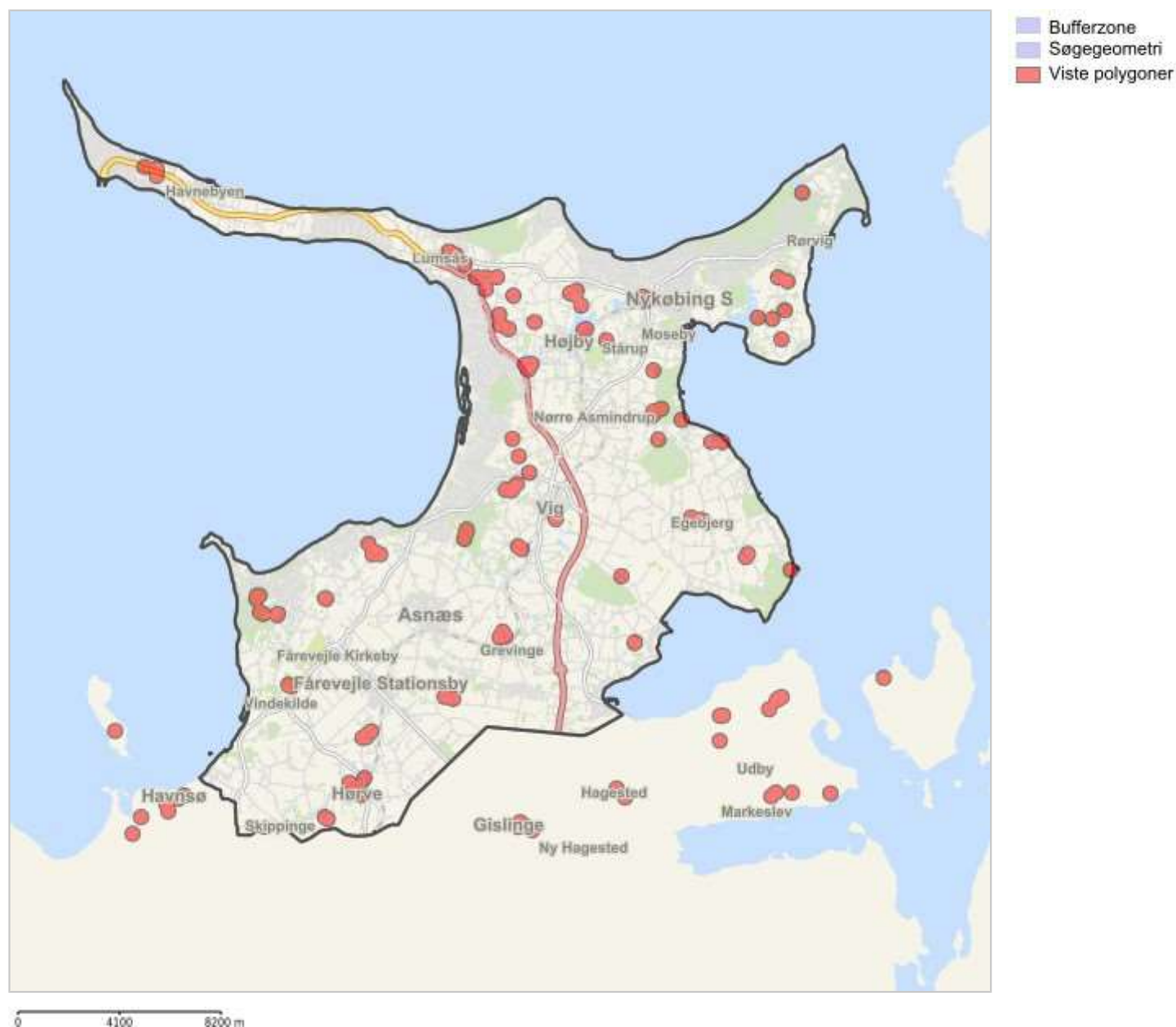


# Drikkevandsinteresser, vedtaget (MiljøGIS)



OSD - Odsherred

## Boringer, beskyttelseszoner



### Vandværksboring, 300m beskyttelseszone

Navn	Vandværksboring
Buffer i meter	300



## Jordstykker (Matrikler) (DAF)



Matrikel: label	
SFE ejendomsnr.	2430485
Matrikelnr.	7000o
Ejerlavnavn	Højby By, Højby
Reg. areal	8715 m <sup>2</sup>
Vejareal	8715 m <sup>2</sup>
Ejerlavskode	160658

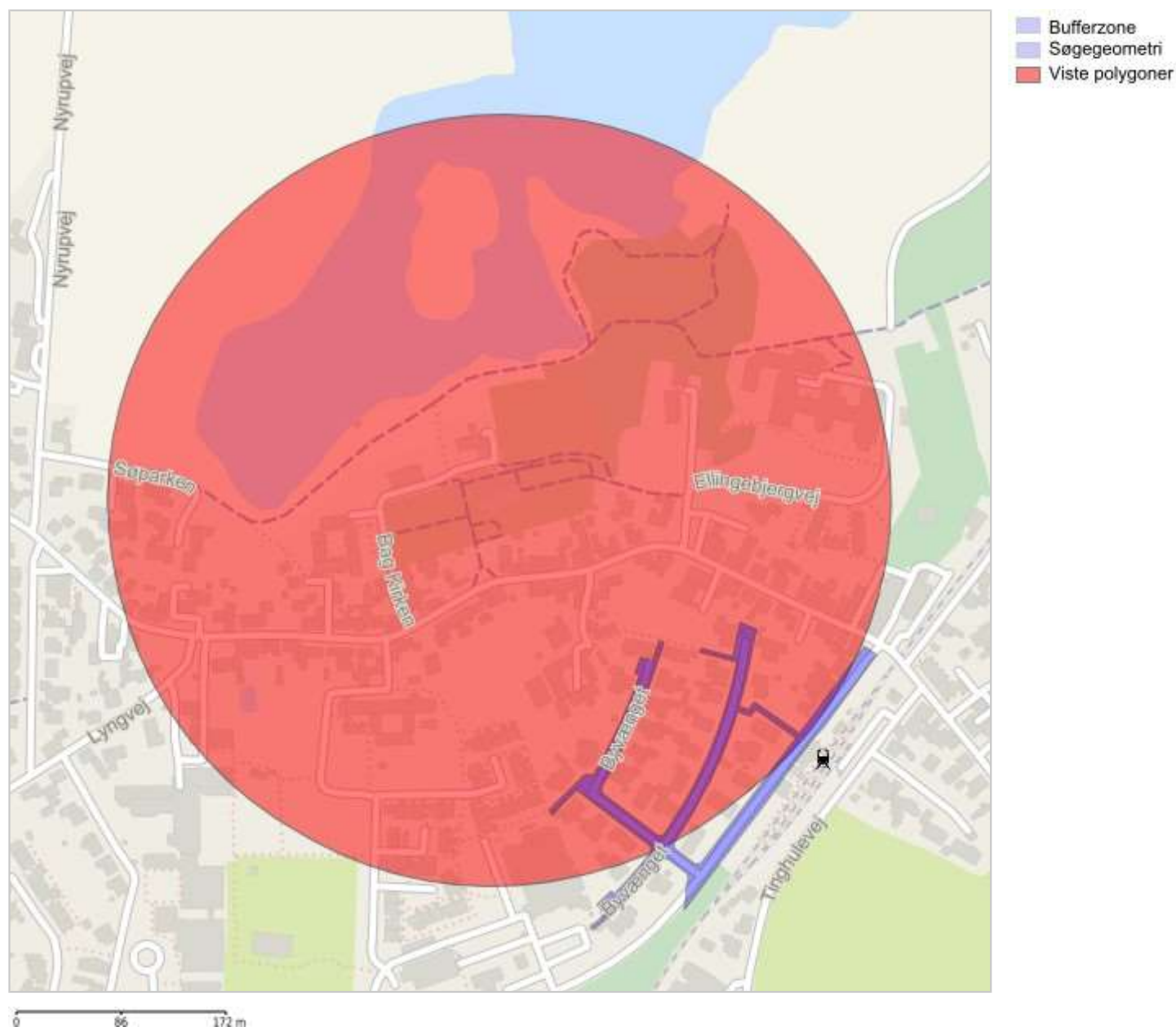
[Se BBR-oplysninger på NYT OIS.dk](#)

[Se MinGrund.dk](#)

[Hent Jordforureningsattest fra DK\\_JORD](#)

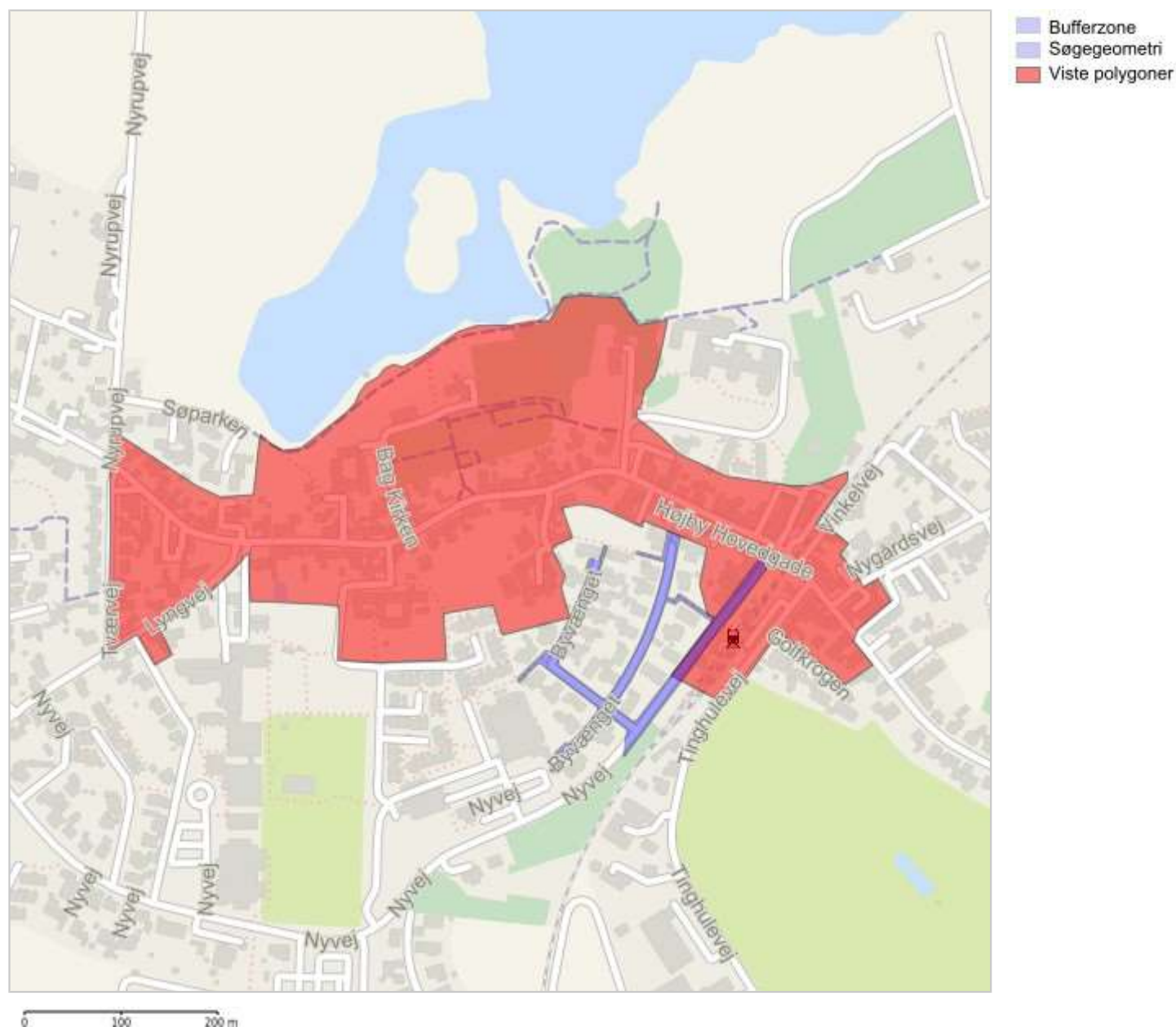


## Kirkebyggelinier (DAI)



Kirkebyggelinje	
Temakode	2008
Temanavn	Kirkebyggelinjer
Systid_fra	2006-12-31T23:59:00Z
Oprettet	2006-12-31T23:59:00Z
Status	Gældende / Vedtaget
Offentlig	Synlig for alle
CVR_kode	29188459
CVR_navn	Odsherred kommune
Aendr_kode	0
Aendrbegr	Ikke udfyldt

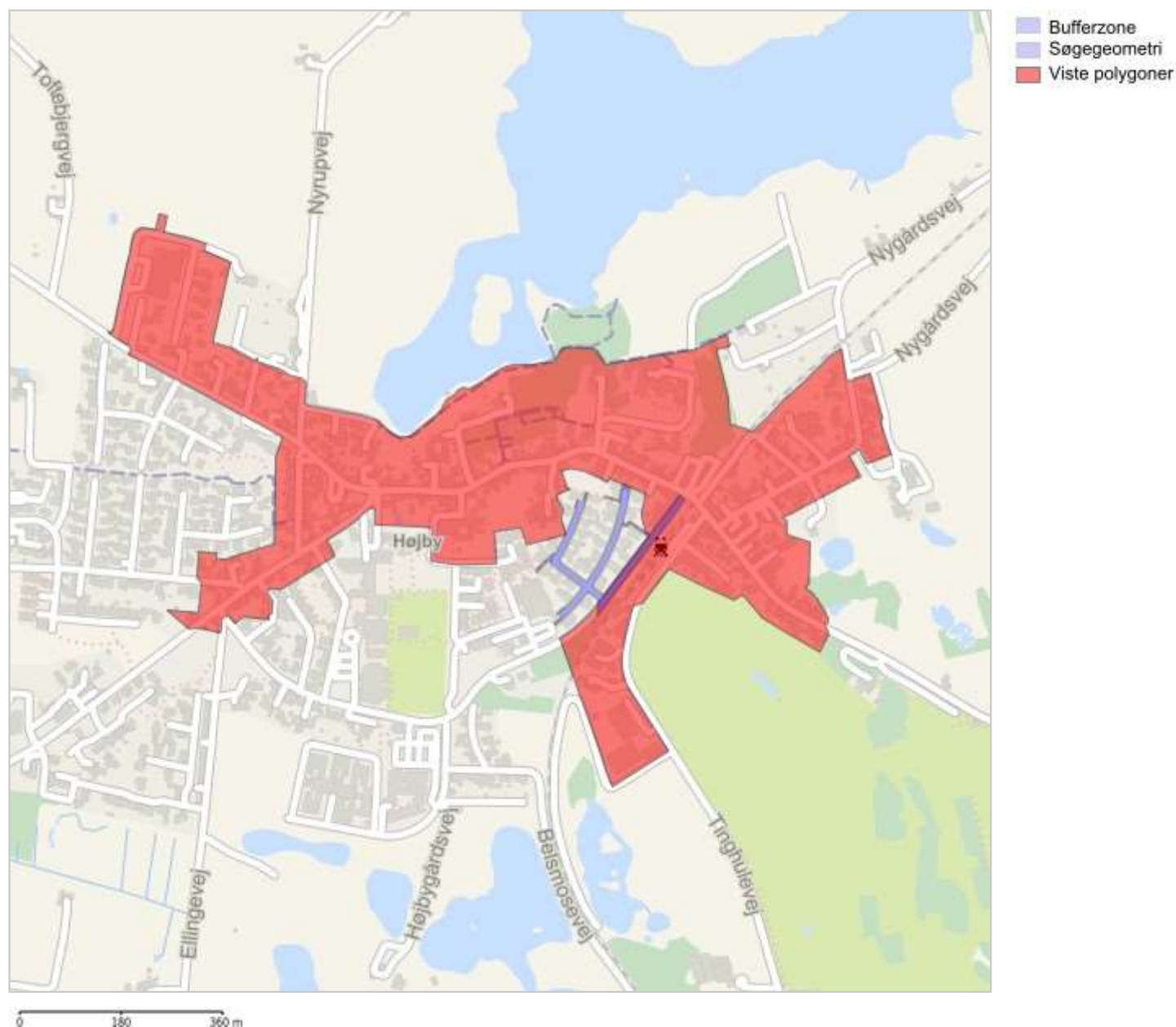
## Notater til ejendommen



### Notat vedr.: Bevarende lokalplan

afdeling	Byggeri
bemaerkning	Planafdelingen skal høres før eventuel tilladelse udstedes
initialer	er
kommunenr	306
notat_vedr	Bevarende lokalplan
rev_dato	22022018

## Jordforurening - områdeklassificering (DAI)

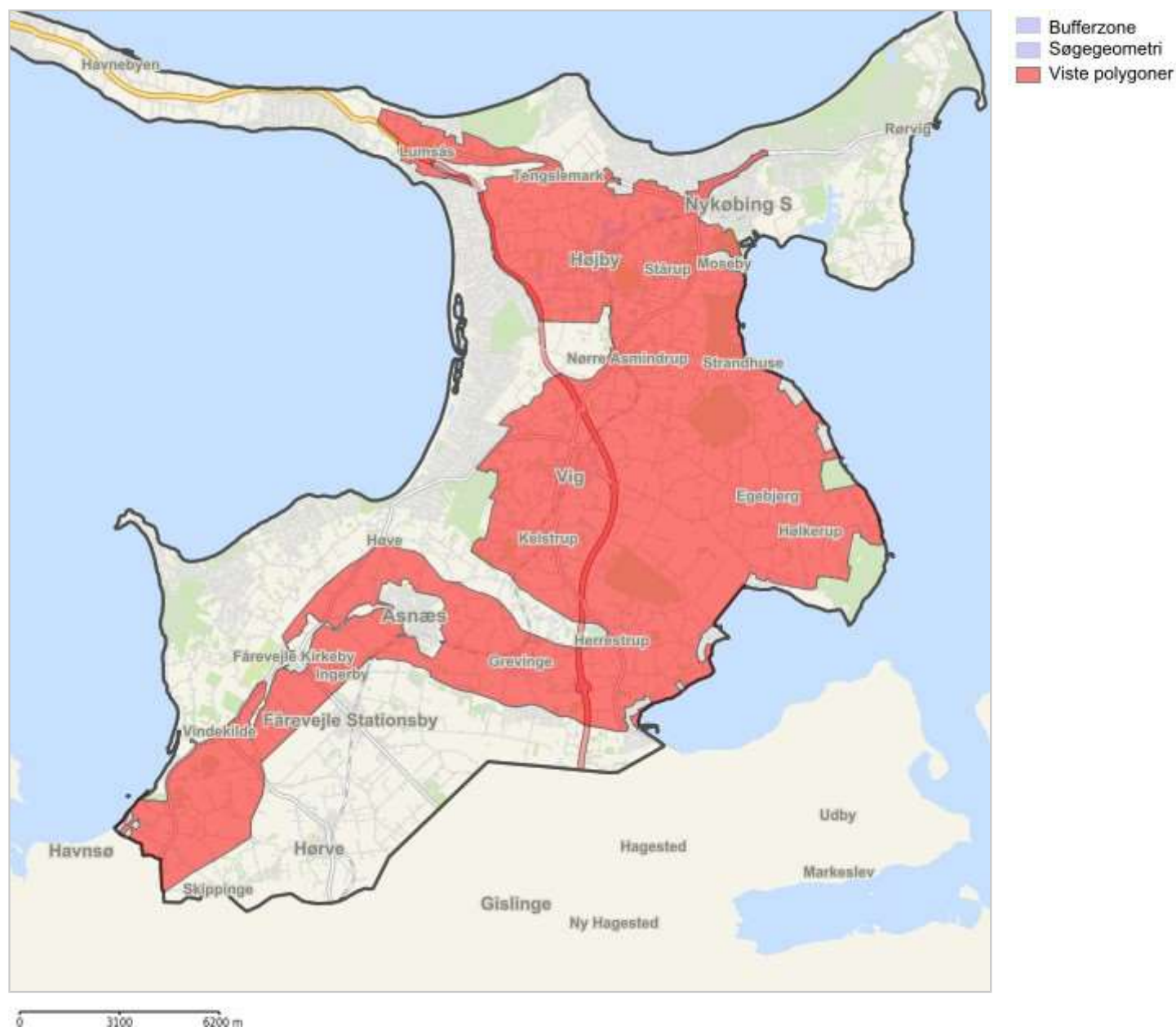


### Områdeklassificering: Område med krav om analyser

Temakode	2054
Temanavn	Områdeklassificering
Systid_fra	2015-11-22T09:44:06Z
Oprettet	2015-11-22T09:44:06Z
Status	Gældende / Vedtaget
Offentlig	Synlig for alle
CVR_kode	29188459
CVR_navn	Odsherred kommune
Ana_krkode	3
Ana_krnavn	Område med krav om analyser
Zonekode	1
Zonenavn	Byzone
Gyldig_fra	2009-06-17T10:42:39Z

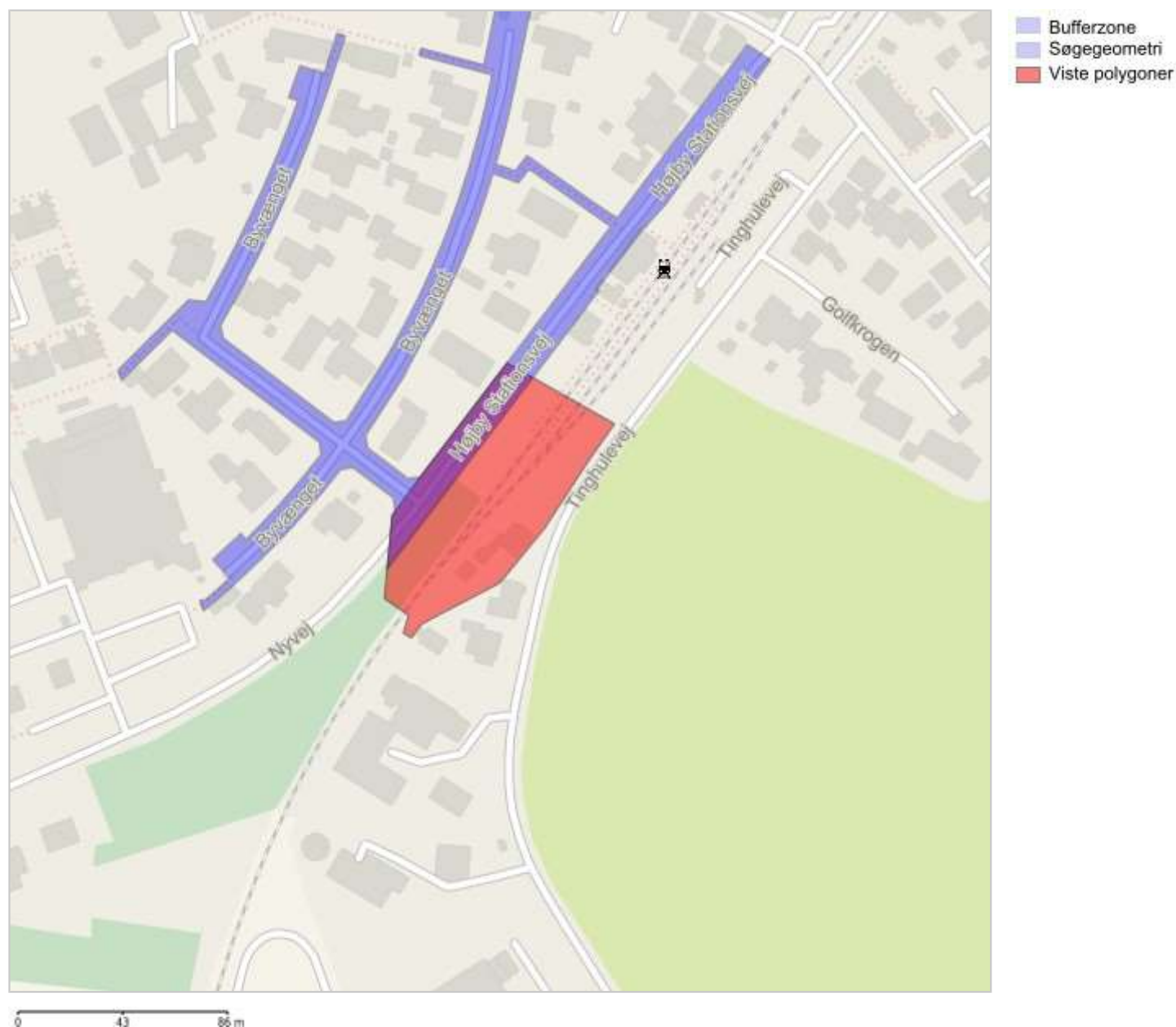


# PlanDK - Bevaringsværdigt landskab, vedtaget



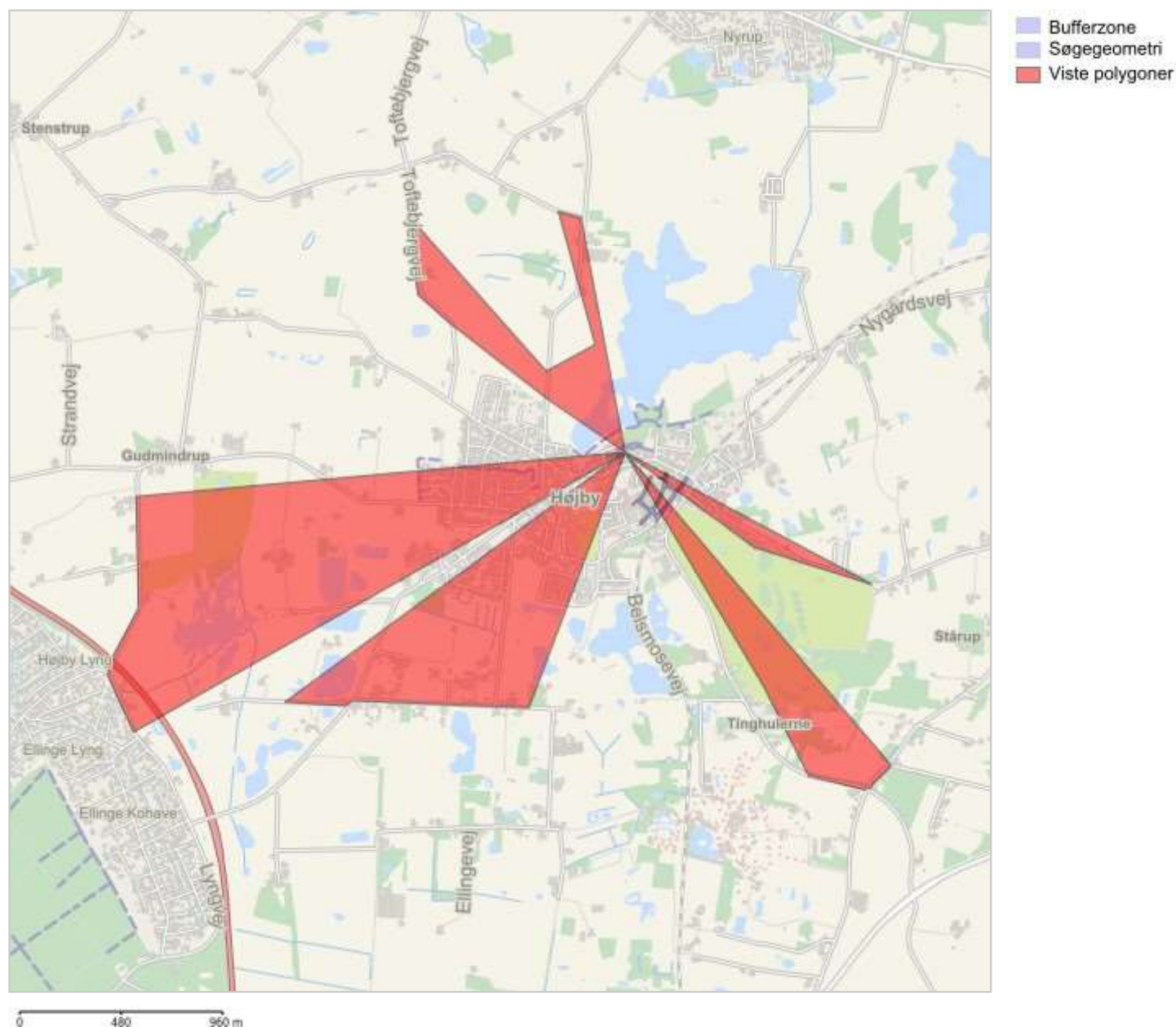
Status:	Vedtaget
Beskrivelse:	VÅrdifuldt landskab. Landskabsanalyse dec. 2012
Temakode:	1118
PlanID:	10967626
Kommune:	Odsherred kommune
Grundkort:	FOT / Tekniske kort
Lov:	Planloven: § 11a, 16
KommuneplanID:	9559242
KommuneplantillægID:	
Plan grundlag:	Kommuneplan Odsherred 2021-2033
Vedtagelsesdato:	20211214
Bemærkning:	

## PlanDK - Byzone og sommerhusomraade, vedtaget



Status:	Vedtaget
Type:	Potentielt fremtidigt område til byzone
Typekode:	2
Temakode:	1101
PlanID:	10886230
Kommune:	Odsherred kommune
Grundkort:	FOT / Tekniske kort
Lov:	Planloven: § 11a, 1
KommuneplanID:	9559242
KommuneplantillæglID:	
Plan grundlag:	Kommuneplan Odsherred 2021-2033
Vedtagelsesdato:	20211214
Bemærkning:	Potentielt fremtidigt område til byzone, Højby Station og Erhvervsområde ved Tinghulevej - Miljøklasse 1-2. Mulighed for bolige ri tilknytning til erhverv

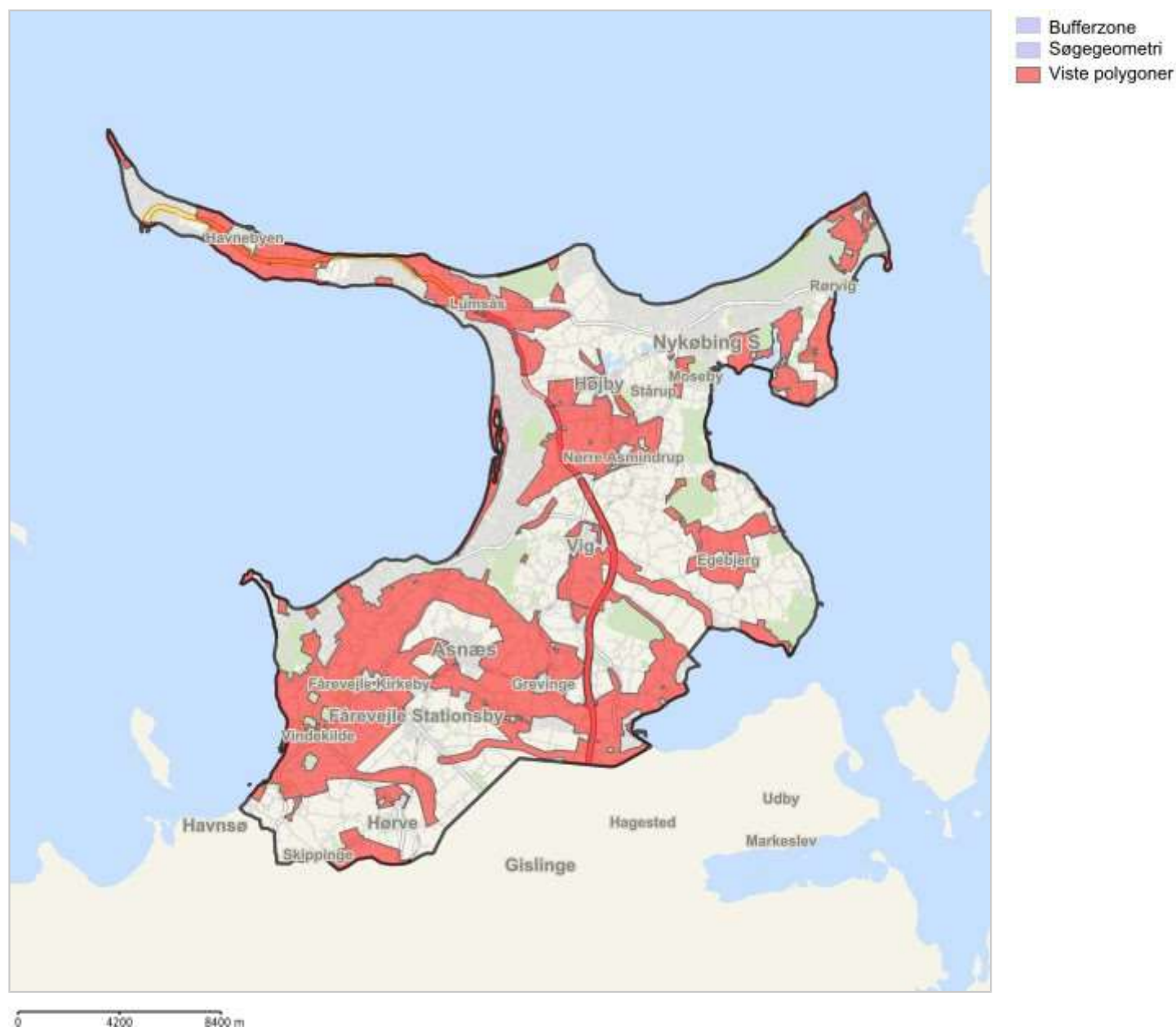
# PlanDK - Kulturhistorisk bevaringsværdi, vedtaget



Status:	Vedtaget
Beskrivelse:	Kirkeomgivelser, Højby Kirke, areal (ha): 1310.35, Tilføjet sektor mod øst (fra Helenehøj)
Temakode:	1116
PlanID:	10855136
Kommune:	Odsherred kommune
Grundkort:	FOT / Tekniske kort
Lov:	Planloven: § 11a, 15
KommuneplanID:	9559242
KommuneplantillægID:	
Plan grundlag:	Kommuneplan Odsherred 2021-2033
Vedtagelsesdato:	20211214
Bemærkning:	

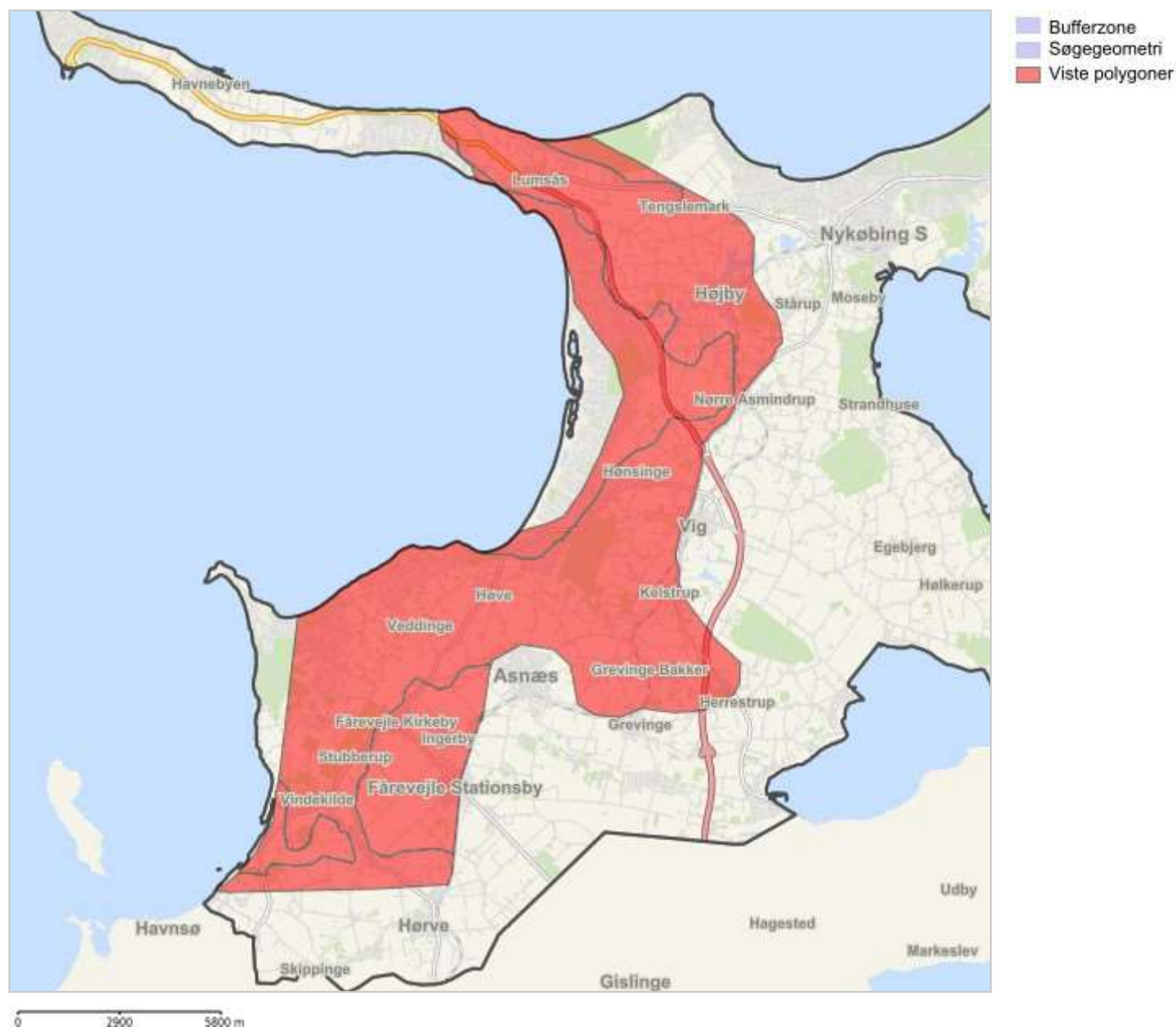


# PlanDK - Skovrejsningsområde, vedtaget



Status:	Vedtaget
Type:	Uønsket
Typekode:	2
Temakode:	1112
PlanID:	10886502
Kommune:	Odsherred kommune
Grundkort:	FOT / Tekniske kort
Lov:	Planloven: § 11a, 12
KommuneplanID:	9559242
KommuneplantillægID:	
Plan grundlag:	Kommuneplan Odsherred 2021-2033
Vedtagedelsesdato:	20211214
Bemærkning:	Uønsket

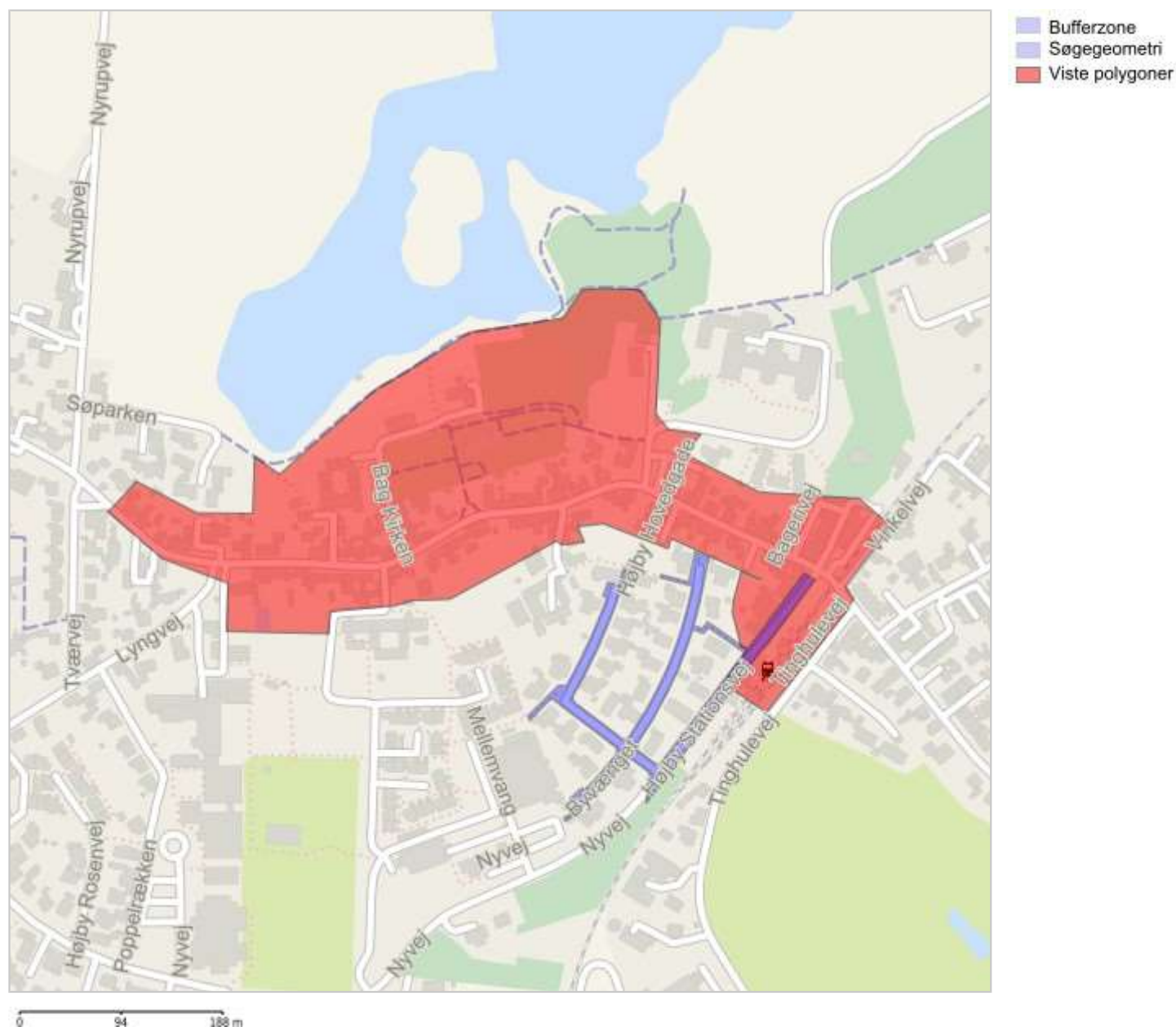
## PlanDK - Specifik geologisk bevaringsværdi, vedtaget



Status:	Vedtaget
Beskrivelse:	Odsherred - Værdifuldt geologisk område, nationalt geologisk interesseområde
Temakode:	1119
PlanID:	10855162
Kommune:	Odsherred kommune
Grundkort:	FOT / Tekniske kort
Lov:	Planloven: § 11a, 17
KommuneplanID:	9559242
KommuneplantillægID:	
Plan grundlag:	Kommuneplan Odsherred 2021-2033
Vedtagelsesdato:	20211214
Bemærkning:	

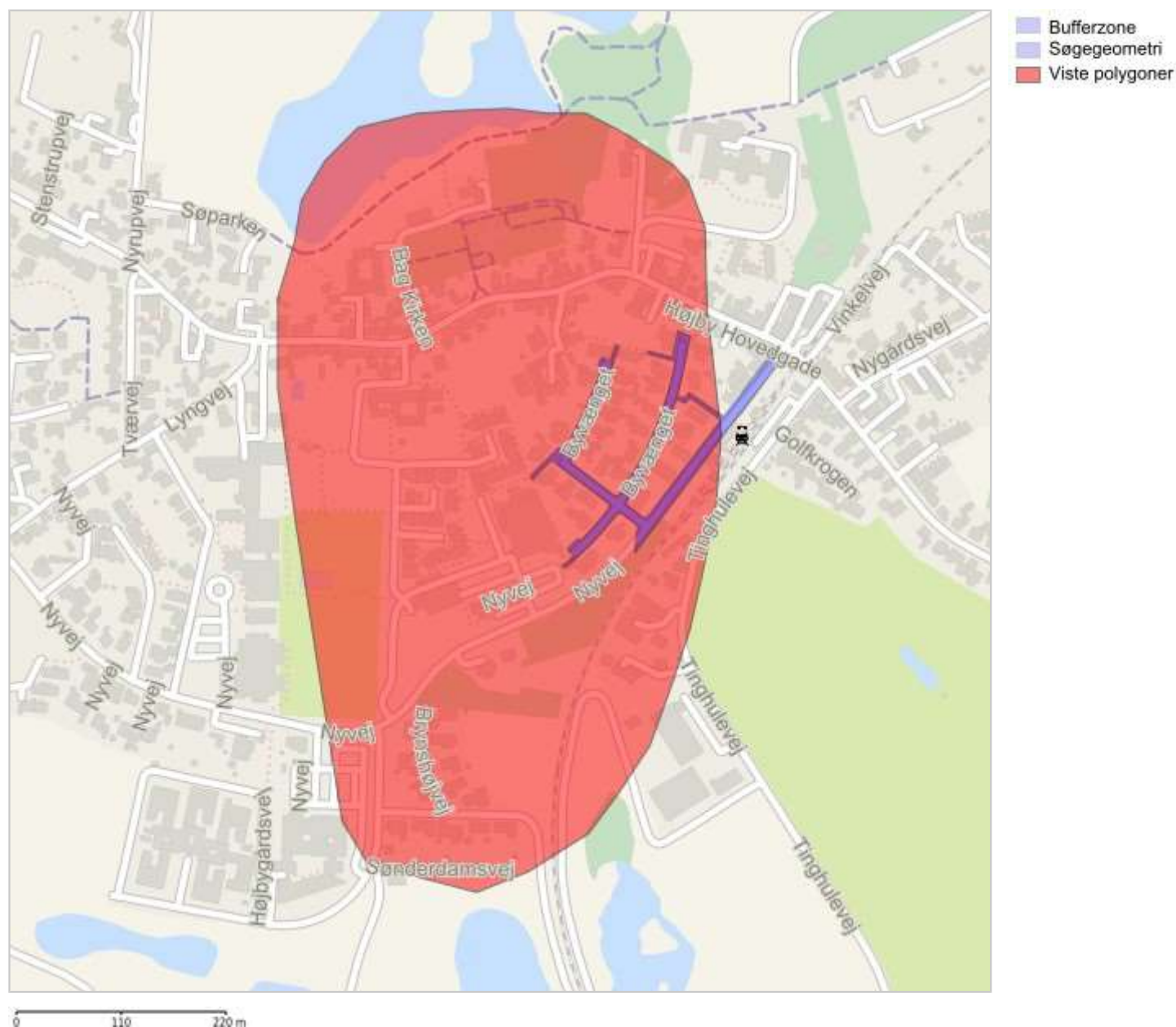
[Supplerende link](#)

# PlanDK - Værdifuldt kulturmiljø, vedtaget



Status:	Vedtaget
Beskrivelse:	Løbenummer: 343-5/ Navn: Højby/ Kategori: Lands- og stationsby m.m.
Temakode:	1117
PlanID:	10946194
Kommune:	Odsherred kommune
Grundkort:	FOT / Tekniske kort
Lov:	Planloven: § 11a, 15
KommuneplanID:	9559242
KommuneplantillægID:	
Plan grundlag:	Kommuneplan Odsherred 2021-2033
Vedtagelsesdato:	20211214
Bemærkning:	Højby Kirkelandsby

## Fund og fortidsminder, areal ka



Stednr: 030405

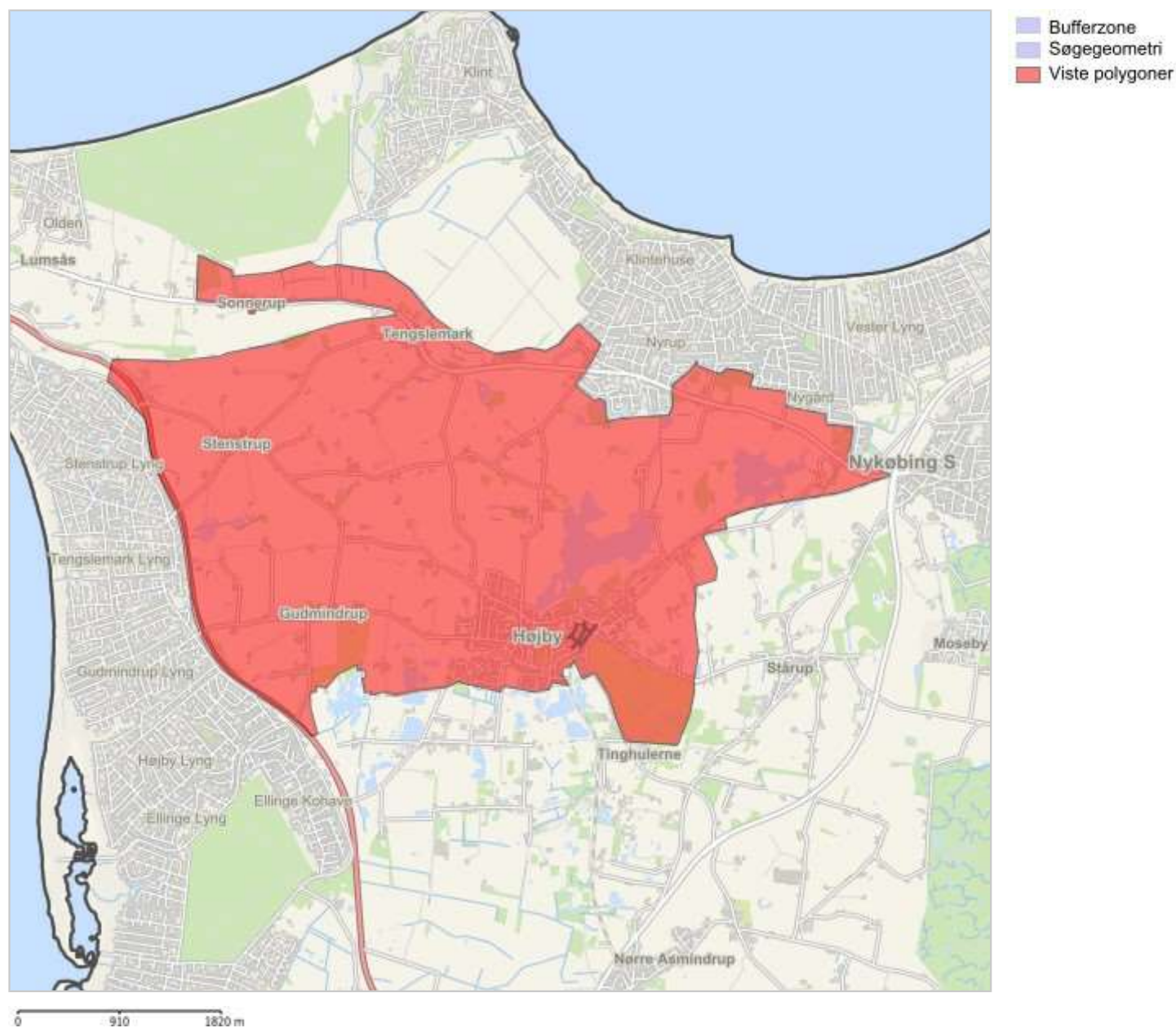
[Beskrivelse af området](#)

[Hvad er kulturarvsarealer?](#)

Lokalitet areal lbnr:	52809
Stednr:	030405
Loknr:	622
Sbext:	



## KP21 - Landskabstyper



### Det småbakkede mosaiklandskab

id	0
lkomr_navn	Nordkysten
lkomr_nr	3
note	
type_kode	06
type_navn	Det småbakkede mosaiklandskab