



# NATURPLEJE PÅ DIN FRITIDSGRUND



## NATURTYPER I SOMMERHUSOMRÅDER

Den oprindelige natur, som fandtes inden der blev udstykket til sommerhusgrunde i starten af 1900-tallet, bestod primært af strandeng, overdrev, mose og hede. Mange vilde dyre- og plantearter er ved at forsvinde, fordi områderne gror til med vedplanter og fremmede planter overtager.

## PLANLÆGNING OG INDSATS

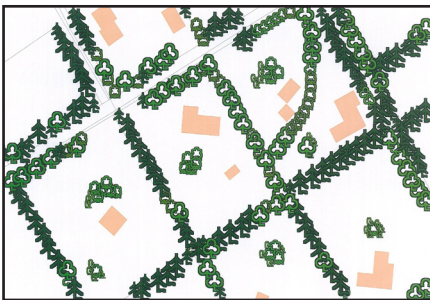
Inden du går i gang med naturplejen, er det vigtigt at overveje, hvilket naturindhold du ønsker, og har mulighed for at have på din fritidsgrund.

Vil du fx have

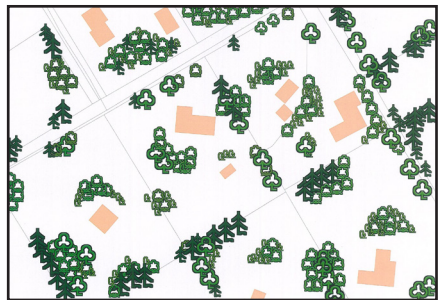
- en blanding af åbne områder, træer og buske eller en mørk skov med bar skovbund
- hjemmehørende træer og buske, som tiltrækker områdets insekter, fugle og pattedyr, så du kan betragte dyrelivet på nært hold?

Se på din grund som en del af et større sammenhængende naturområde. Snak med naboen og gå en tur i de omgivende naturområder, så du kan få en idé om, hvilken natur du kan forvente på din grund.

Vær opmærksom på, at du kan have beskyttet natur (naturbeskyttelseslovens § 3), din ejendom kan ligge inden for en fredning og/eller strandbeskyttelseslinjen. Forhold som kan kræve kommunens tilladelse, hvis du vil fælde, plante, grave eller andet på din fritidsgrund. Kontakt din kommune og forhør dig om forholdene på din grund.



*Grunde med lukkede haver og plan-  
tede skel.*



*Naturgrunde uden synlige skel og  
med spredt bevoksning og lysåbne  
arealer.*

## NATURPLEJEN

Lav selve naturplejen i efteråret og om vinteren, og giv dyre- og planteliv fred til at yngle og sætte frø om sommeren.

### Pleje og planter

Sæt fokus på at have hjemmehørende og gerne egnskarakteristiske buske og træer på din grund. Det vil tiltrække området's insekter, herunder sommerfugle, pattedyr og fugle.

Er din grund blevet mørk med en bar skovbund, så tynd ud i træerne og beskær, så der kommer lys til jorden. Så giver du plads til blomster og andre planter. Tynd ud ca. hver 3 år. Grenaffaldet bør fjernes, så der ikke tilføres næring til jorden. Det besværliggør de vilde blomsterplanters levebetingelser.

Se åbningstider og adresser for genbrugsstationerne på [www.odsherred.dk/genbrugsstationer](http://www.odsherred.dk/genbrugsstationer)

### Pleje og dyr

Med enkle virkemidler kan du skabe bedre levevilkår for de dyr, som færdes på din grund, ved at sikre dem gode skjule- og ynglesteder.

- Et gammelt hult træ eller en træstub til fugle, som yngler i huller, og til mange insekter og svampe.
- Tætte tornede buske som rede- og skjulested for småfugle
- Stedsegrønne træer, urtevegetation og en lille kvasbunke vil tiltrække dyr som Pindsvin, Snog og Gærdesmutte.
- Plant hjemmehørende planter, f.eks. Hassel, Hvidtjørn, Vild Æble og Fuglekirsebær, som føde til insekter, fugle og pattedyr.

### Lyngpleje

Oprindeligt har store områder i Odsherred været dækket af Hedelyng. Lyngen er mange steder fortrængt på grund af blandt andet tilplantning med fyr- og nåletræer.

Lyngen har en levetid på maks. 35 til 40 år, hvorefter den dør, hvis ikke den plejes. Det kan du selv nemt gøre, ved at slå lyngen med en kort kraftig le, eller en buskrydder, som kan skære lyngen lige over jorden. Den skårne lyng skal fjernes fra arealet. Vil du have mere Hedelyng på din grund, bør du gøre det i små etaper, ved at fjerne græstørven i det kommende lyngområde og lægge lidt skåret Hedelyng i stedet om efteråret.



© Jan F. Rasmussen

*Markfirben*



© Mette Coulthard Flintholm

*Gul syremåler på poppel.*



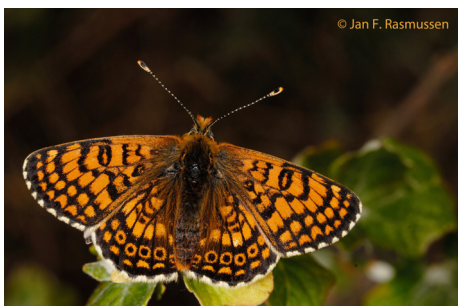
© Nina Lemkow

*Sommerhusgrund med Hedelyng*



© Søren Sparvath

*Spætmejse*



© Jan F. Rasmussen

*Okkergul pletvinge*



© Nina Lemkow

*Sommerhushave med spredt beplantning*

Naturteam | ODSHERRED KOMMUNE

Rådhusvej 75 | 4540 Fårevejle

Telefon: 59 66 60 05

[www.odsherred.dk](http://www.odsherred.dk) | [natur@odsherred.dk](mailto:natur@odsherred.dk)